



**PRO
CONTAIN**
CONTAINERSYSTEME

MONTAGEANWEISUNG PROCONTAIN | ZUSATZDACH

SCHRITT 1

**DACHKAPPEN ENTFERNEN
(TACKBAND UND KLEMMEN AUF KEINEN FALL LÖSEN)**



SCHRITT 2

CONTAINERDACH REINIGEN



SCHRITT 3A

CONTAINER SICHERN
(SCHWEISSKLÖTZE)



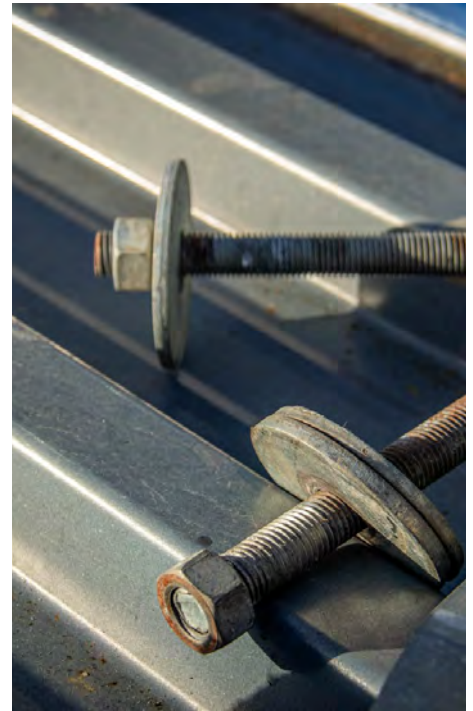
SCHRITT 3B

CONTAINER SICHERN
(VERSCHRAUBEN)



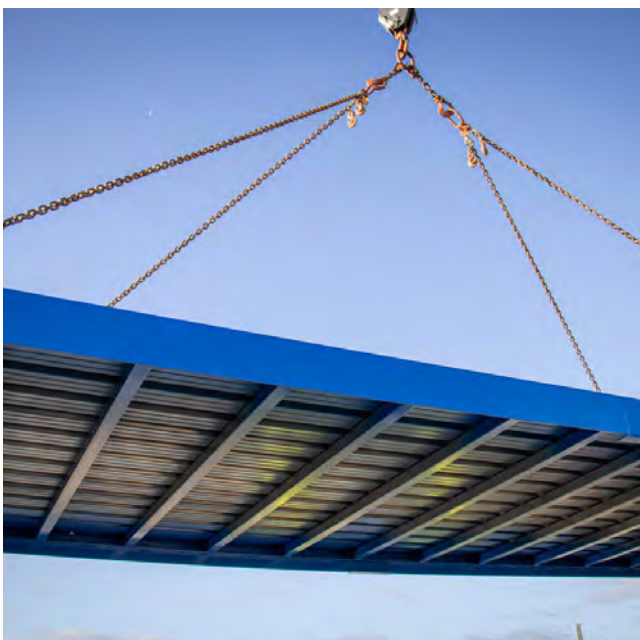
SCHRITT 4

CONTAINER LÖSEN



SCHRITT 5

ZUSATZDACH ANHEBEN, TRANSPORTHILFEN DEMONTIEREN UND FALLROHRE ANBRINGEN



SCHRITT 6

ZUSATZDACH SETZEN, AUSRICHTEN, BEFESTIGEN
(INNENLIEGENDE GEWINDESTANGE),
FALLROHR RUNTERZIEHEN, DISTANZKLOTZ ANKLEBEN



SCHRITT 7

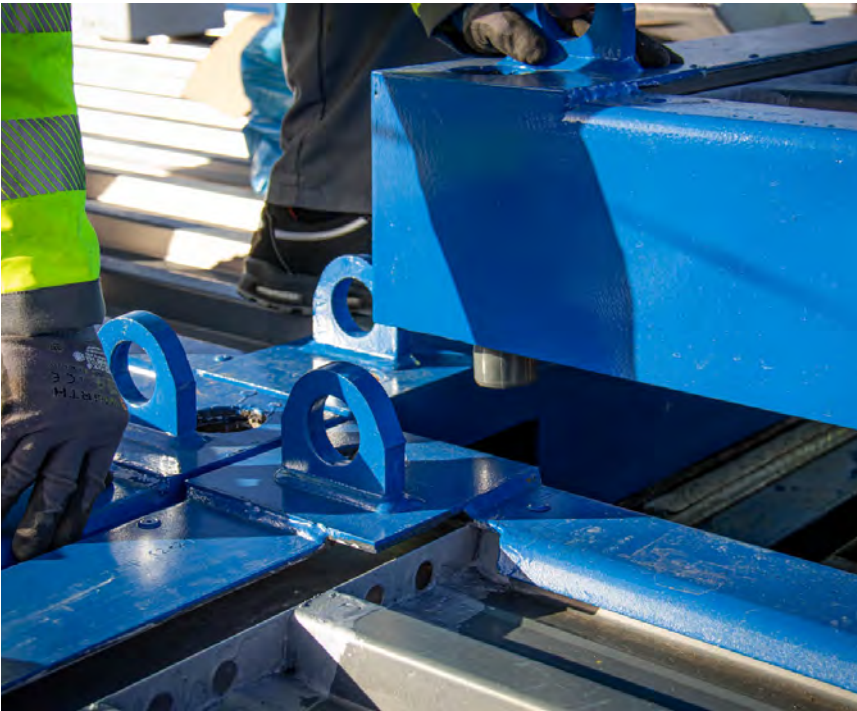
PUNKT 5 UND 6 WIEDERHOLEN BIS ALLE DÄCHER SITZEN



SCHRITT 8

KRANÖSEN BEFESTIGEN, TACKBAND KLEBEN,
DACHKAPPEN ANBRINGEN, DECKEL ANBRINGEN

**PRO
CONTAIN**
CONTAINERSYSTEME



ProContain GmbH
Geschäftsräume Coswig
Köhlerstraße 1–3
D-01640 Coswig bei Dresden
Tel. +49 3523 818-88
Fax +49 3523 818-89

ProContain GmbH
Geschäftsräume Morsbach
Nordstraße 1
D-51597 Morsbach
Tel. +49 2294 9930-400
Fax +49 2294 9930-33400

info@procontain.com
www.procontain.com