



**PRO
CONTAIN**
CONTAINERSYSTEME

MONTAGEANWEISUNG PROCONTAIN | ProENERGY

INHALTSVERZEICHNIS

MONTAGEANWEISUNG VON GEBÄUDEN IN CONTAINERBAUWEISE DER BAUREIHE ENERGY

01	SCHUTZAUSRÜSTUNG	S. 03
02	CONTAINERGEWICHTE FUNDAMENTACHSEN KONTROLLIEREN	S. 04
03	HÖHENAUSGLEICH NIVELLIEREN	S. 05
04	ANSCHLAGÖSEN AUF DEN CONTAINER VERSCHRAUBEN	S. 05
05	CONTAINER AUF AUFLAGER VERSETZEN	S. 06
06	VERBINDUNGSKLEMMEN UND ERDUNG MONTIEREN	S. 07
07	SCHWEISSKLÖTZE NACH PLAN VERSCHWEISSEN	S. 08
08	CONTAINERSTÖSSE MIT DÄMMWOLLE AUSSTOPFEN	S. 09
09	KRANÖSEN DEMONTIEREN UND LÖCHER ABDICHTEN	S. 09
10	CONTAINERSTÖSSE MIT KLEBEBAND VERSCHLIESSEN	S. 10
11	ALLE STÖSSE MIT BLECHKANTEILEN ABDECKEN	S. 10
12	CONTAINERSTÖSSE IM INNEREN MIT DÄMMWOLLE AUSSTOPFEN	S. 11
13	DAMPFBREMSANSCHLUSS IM INNEREN HERSTELLEN	S. 12
14	BODENBRETTTER EINLEGEN UND VERGIESSEN	S. 13
15	WANDVERKLEIDUNGSKÄSTEN NACH PLAN MONTIEREN	S. 14
16	DECKENVERKLEIDUNGSKÄSTEN NACH PLAN MONTIEREN	S. 15

Personen ohne Schutzhelm und Sicherheitsschuhe haben **keinen Zutritt** zum unmittelbaren Baustellenbereich:



Schutzhelm
tragen



Sicherheitsschuhe
S3
tragen

Bei entsprechenden Gefährdungen und Belastungen **zusätzliche Schutzausrüstung** benutzen:



Schutzbrille
benutzen



Handschuhe
benutzen



Gehörschutz
benutzen



Gesichtsschutz
benutzen



Auffanggurt
benutzen



Schutzkleidung
benutzen

GEWICHTSANGABEN

	Flur	Basismodul 6m	Treppenhaus	Basismodul 14m
Containerlänge	3,000 m / 6,015 m / 9,030 m	6,058 m	8,573 m	14,646 m
Containerbreite	2,500 m	3,000 m / 3,400 m	3,400 m	3,000 m
max. Gewicht	3500 kg	4500 kg	11000 kg	8500 kg



ACHSEN ÜBERPRÜFEN!

Ausnivellieren der Auflagepunkte gemäß Fundament- oder Lastenplan -> Container positionieren. Der Containerüberstand je Stirnseite darf bis zu 10 cm betragen, zwecks Wasserablauf der 4 Regenrohre in den Eckstützen.

AUFBAUANLEITUNG

HÖHENAUSGLEICH NIVELLIEREN /
ANSCHLAGÖSEN AUF DEN CONTAINER VERSCHRAUBEN

UNTERLEGER AUF HÖHE BRINGEN



ANSCHLAGÖSEN AUFSCHRAUBEN

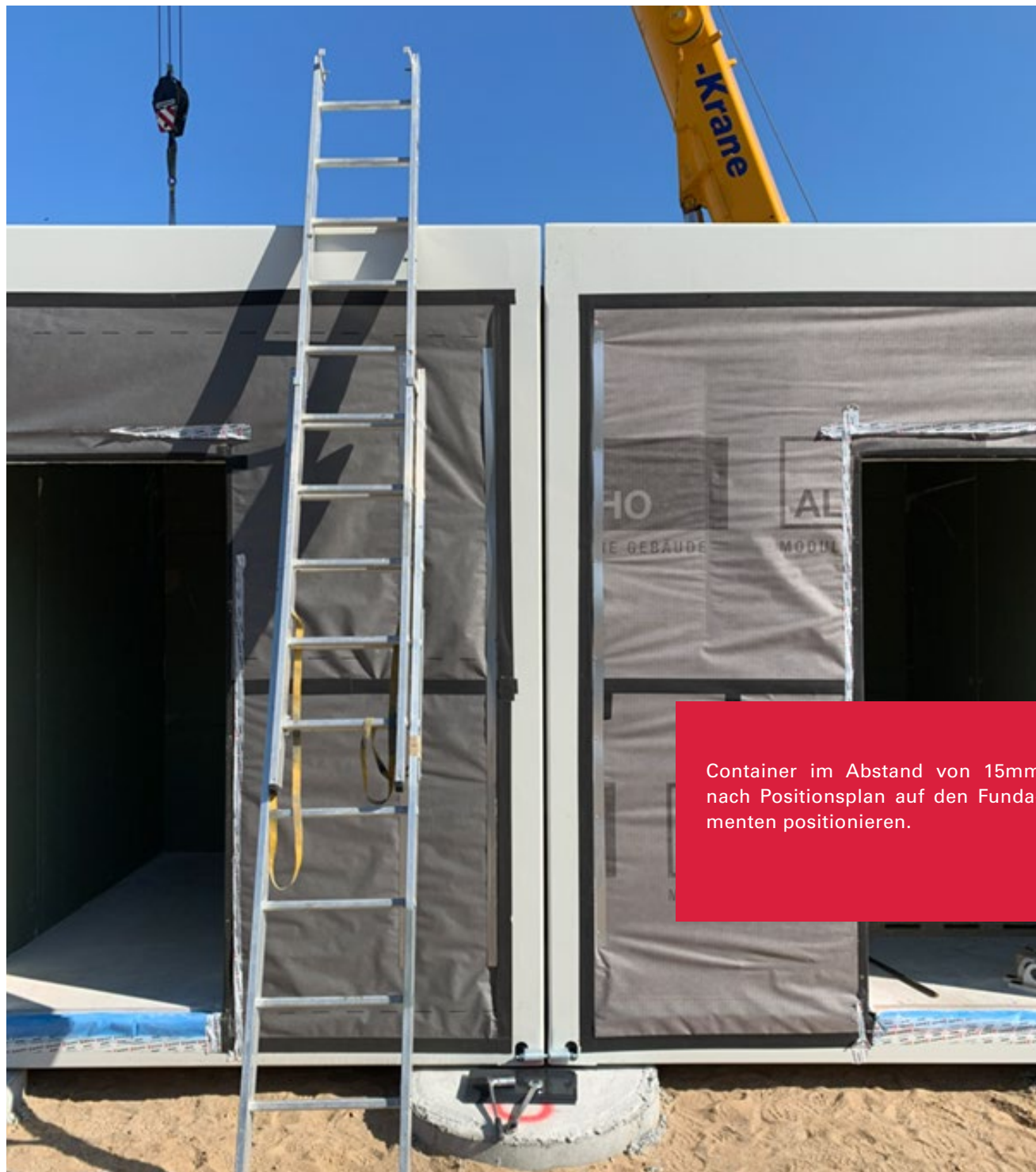


AUFBAUANLEITUNG

CONTAINER AUF AUFLAGER VERSETZEN

**PRO
CONTAIN**

CONTAINERSYSTEME



Container im Abstand von 15mm nach Positionsplan auf den Fundamenten positionieren.

AUFBAUANLEITUNG

VERBINDUNGSKLEMMEN UND ERDUNG MONTIEREN



An jedem Containerstoß befindet sich einseitig umlaufend der Blockgummi für die Abdichtung der Gebäudehülle.

Verbindungsklemmen und gegebenenfalls Erdungskabel Fassadenseitig verbinden

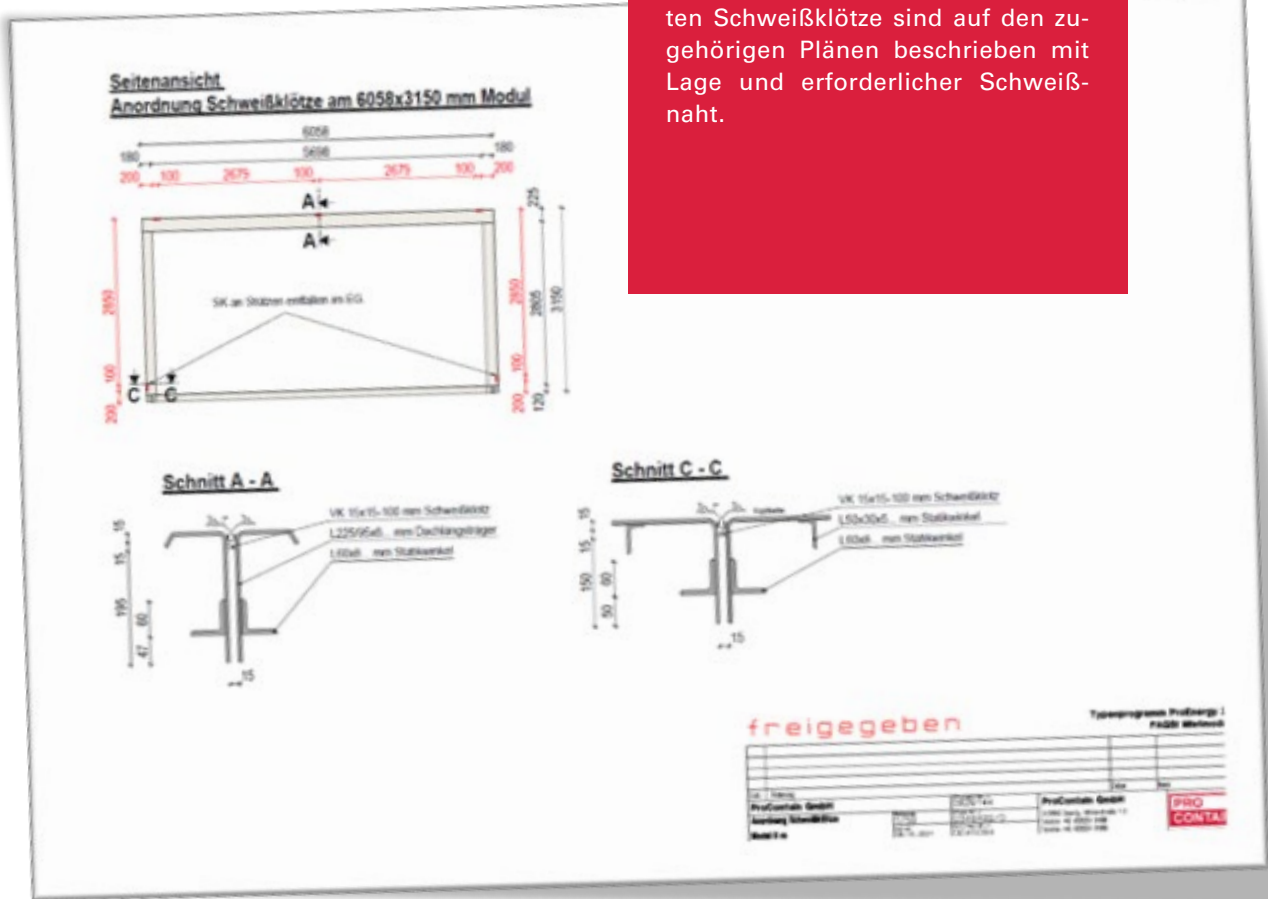


AUFBAUANLEITUNG

SCHWEISSKLÖTZE NACH PLAN VERSCHWEISSEN

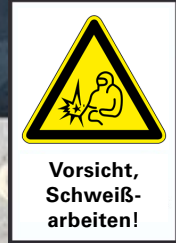
Nach dem Ausrichten der Container werden die Kranösen auf dem Container abgeschraubt.

Die zum Teil werksseitig vormontierten Schweißklötze sind auf den zugehörigen Plänen beschrieben mit Lage und erforderlicher Schweißnaht.



AUFBAUANLEITUNG

CONTAINERSTÖSSE MIT DÄMMWOLLE AUSSTOPFEN /
KRANÖSEN DEMONTIEREN UND LÖCHER ABDICHTEN



Die Löcher der Kranösenbefestigung wasserdicht verschließen und die Spalten zwischen den Containern mit Dämmwolle ausstopfen.

Als temporärer Wetterschutz wird abschließend das beigelegte Klebeband über die Containerstöße geklebt.

AUFBAUANLEITUNG

CONTAINERSTÖSSE MIT KLEBEBAND VERSCHLIESSEN /
ALLE STÖSSE MIT BLECHKANTTEILEN ABDECKEN

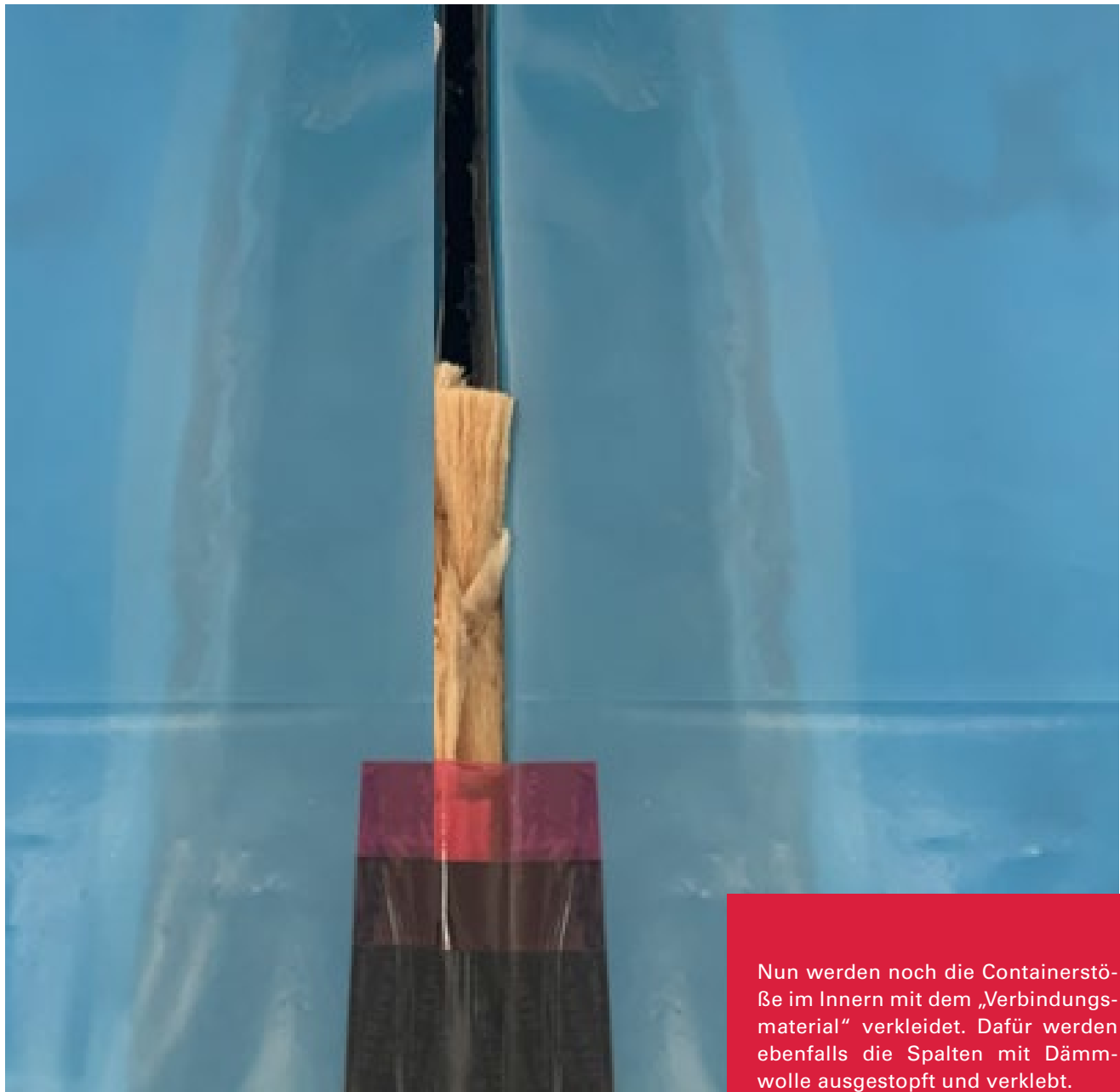
Zum Schluss werden die gekanteten Profilbleche als dauerhafter Wetterschutz über alle Containerstöße verlegt.

Damit ist die Gebäudehülle abgedichtet und die Standsicherheit nach Systemstatik gewährleistet.

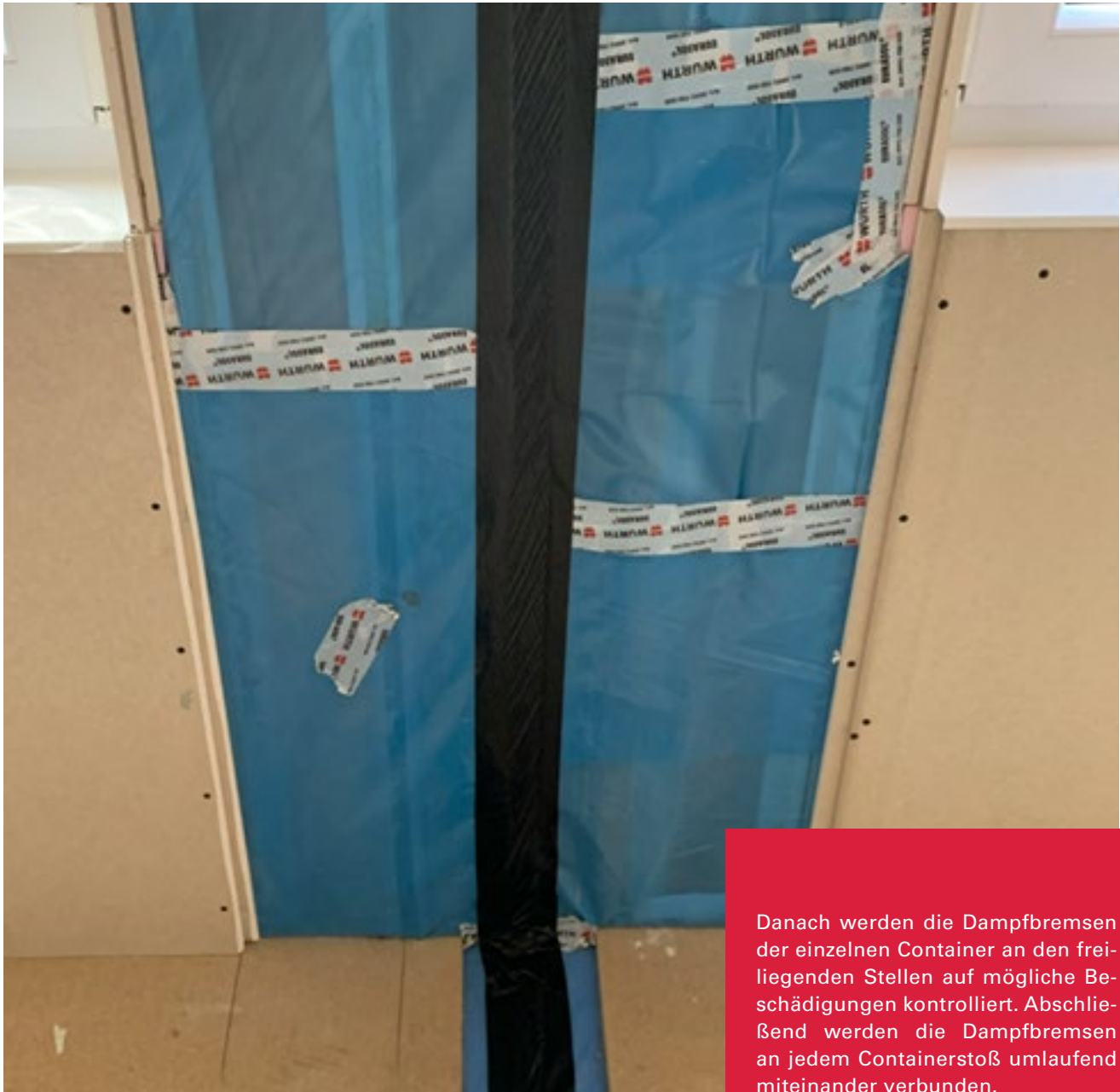


AUFBAUANLEITUNG

CONTAINERSTÖSSE IM INNEREN MIT DÄMMWOLLE AUSSTOPFEN



Nun werden noch die Containerstöße im Innern mit dem „Verbindungs-material“ verkleidet. Dafür werden ebenfalls die Spalten mit Dämmwolle ausgestopft und verklebt.



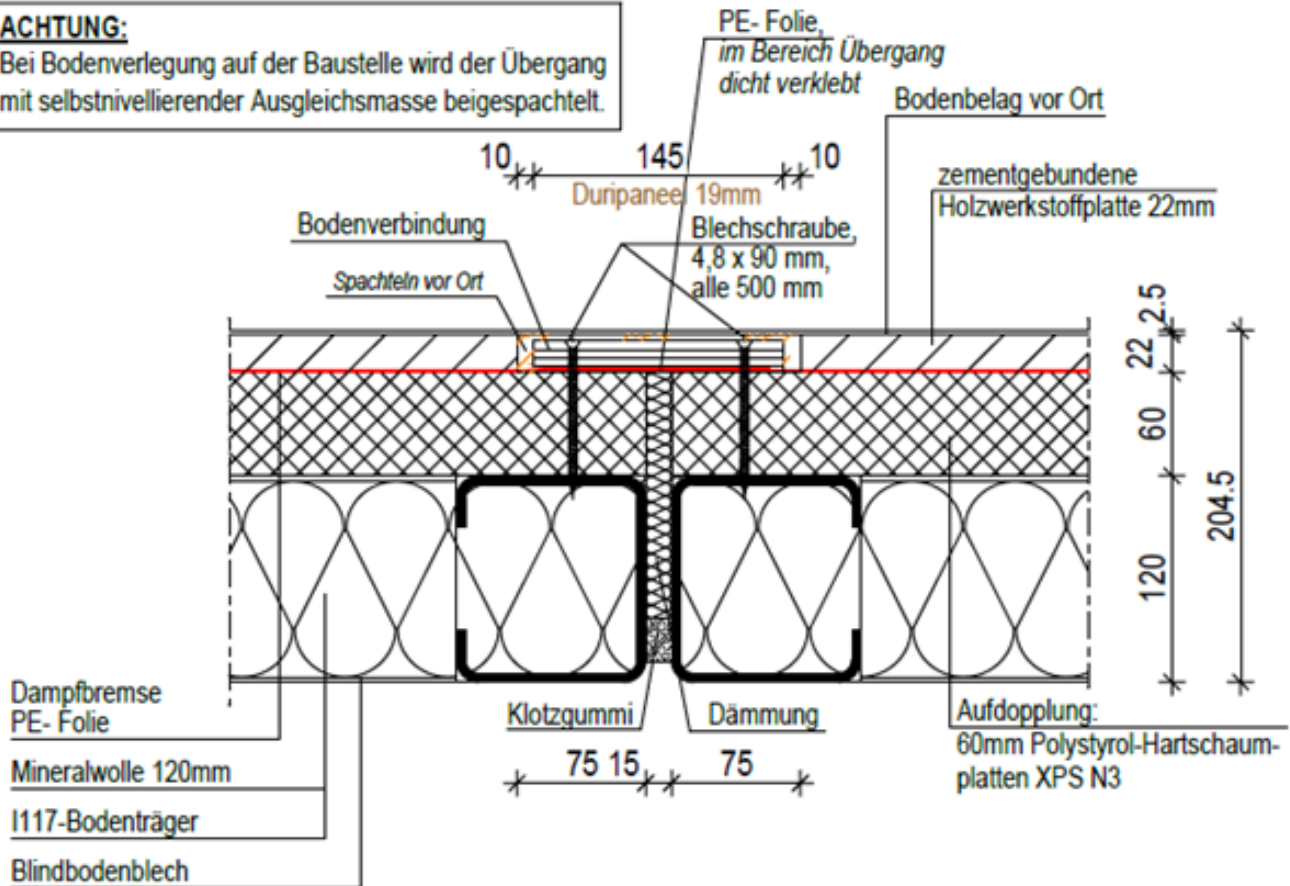
Danach werden die Dampfbremsen der einzelnen Container an den freiliegenden Stellen auf mögliche Beschädigungen kontrolliert. Abschließend werden die Dampfbremsen an jedem Containerstoß umlaufend miteinander verbunden.

AUFBAUANLEITUNG

BODENBRETTER EINLEGEN UND VERGIESSEN

ACHTUNG:

Bei Bodenverlegung auf der Baustelle wird der Übergang mit selbstnivellierender Ausgleichsmasse beigespachtelt.



Zuerst werden die Verbinderbretter im Boden eingelegt, die Fugen werden vergossen.

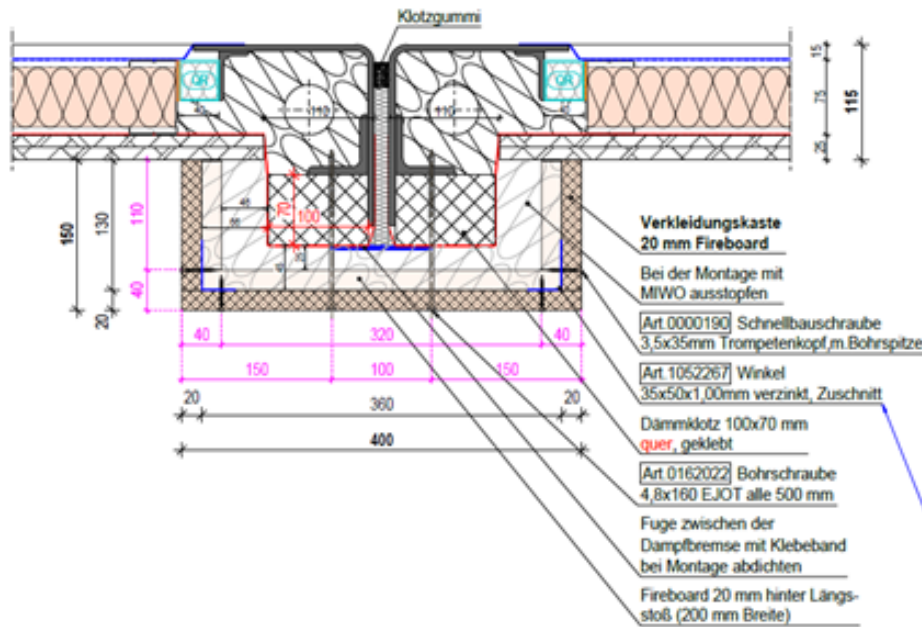


AUFBAUANLEITUNG

WANDVERKLEIDUNGSKÄSTEN NACH PLAN MONTIEREN

**PRO
CONTAIN**

CONTAINERSYSTEME



Innenwände sind keine Leistung von Procontain.

Die Verkleidungskästen werden in den Längen 2000 und 800 mm inkl. Stoßstücke und Montage-material von Procontain bereitgestellt.

Danach werden die Verkleidungskästen an den Wänden montiert, dies erfolgt mit Bohrschrauben, welche als Lagesicherung direkt in den Statikwinkeln verschraubt werden.

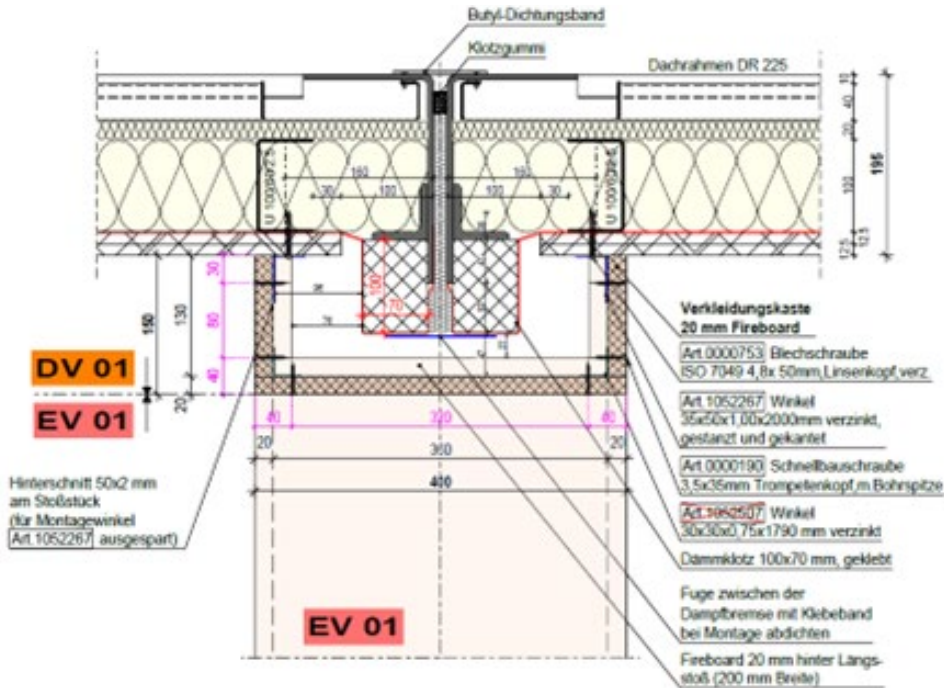


AUFBAUANLEITUNG

DECKENVERKLEIDUNGSKÄSTEN NACH PLAN MONTIEREN

**PRO
CONTAIN**

CONTAINERSYSTEME



Die Verkleidungskästen werden in den Längen 2000 und 800 mm inkl. Stoßstücke und Montage-material von Procontain bereitgestellt.

Dachaufbau

Dach-Profilblech
Steinwolle WLG 040, 40 mm
als Sickerfüller in Profilblechsicken

Steinwolle WLG 035, 20 mm

Dachträger 100 mm
Dachträger U 60/100/60x2,5

Steinwolle WLG 035, 100 mm

Dampfbremse

GKF- Platten 2x12,5 mm



Zuletzt werden die Verkleidungskästen an den Decken montiert. Dafür werden vorangehend Metallwinkel an den Decken befestigt, auf welche die Kästen aufgesetzt und seitlich verschraubt werden.



Umlaufend fertig geschlossener Containerstoß, nun können Maler und Bodenleger mit ihrer Arbeit beginnen.

ProContain GmbH
Geschäftsräume Coswig
Köhlerstraße 1–3
D-01640 Coswig bei Dresden
Tel. +49 3523 818-88
Fax +49 3523 818-89

ProContain GmbH
Geschäftsräume Morsbach
Nordstraße 1
D-51597 Morsbach
Tel. +49 2294 9930-400
Fax +49 2294 9930-33400

info@procontain.com
www.procontain.com