



**PRO  
CONTAIN**

CONTAINERSYSTEME

ERSTE WAHL FÜR MOBILE  
**RAUMLÖSUNGEN**



# DAS QUALITÄTS-ORIGINAL

ProContain überzeugt im Containerbau – und das schon seit langer Zeit. 1968 änderte unser Mutterunternehmen ALHO als erster Hersteller die Konstruktion der damals üblichen Bauwagen. Aus Holzwandgerippe und -verkleidung wurde ein Stahlwandgerippe mit einer Außenverkleidung aus verzinktem Profilblech. Kurze Zeit später begann ALHO mit der Produktion von Containern in Systembauweise. Das macht unsere Produkte zum Qualitäts-Original. Heute umfasst unsere Produktion Container für Büros, Wohnheime, Schulen und Kindergärten sowie Baustellen und andere Gebäude in Containerbauweise.

**PRO  
CONTAIN**  
CONTAINERSYSTEME

Ihre Flexibilität  
ist unser Standard



## ProContain

DAS QUALITÄTS-ORIGINAL



## ProECO

DER WIRTSCHAFTLICHE  
STANDARD-CONTAINER



## ProBASIC

DER INDIVIDUELLE  
CONTAINER



## ProENERGY

DER ENERGIEEFFIZIENTE  
CONTAINER



## Ausstattung

VORTEILE & MÖGLICHKEITEN





## DIE VORTEILE UNSERER MARKENQUALITÄT

### FLEXIBEL

Individuelle Gestaltung,  
vielseitig einsetz- und erweiterbar,  
umbau- und rückbaufähig



### LANGLEBIG

Hochwertige Materialien,  
sorgfältige Verarbeitung,  
stabile Konstruktion



### WERTHALTIG

Stabile Werthaltigkeit, langfristiger Einsatz,  
optimales Preis-Leistungs-Verhältnis



## PROCONTAIN

### DER SPEZIALIST IM CONTAINERBAU

Als Spezialist innerhalb der ALHO Gruppe konzentrieren wir uns auf die Herstellung hochwertiger Raumlösungen – von einfachen Standardcontainern bis zu komplexen Containergebäuden.

Die Ausführung „Made in Germany“ ist selbstverständlich: Sämtliche Container werden im sächsischen Coswig und im nordrhein-westfälischen Morsbach gefertigt und unterliegen strengsten Qualitätsrichtlinien.

ProContain betreut mit über 300 Mitarbeitern in Produktion, Vertrieb, Service und Verwaltung die Fachhandelspartner, Containervermieter und die Bauindustrie.

## UNSER VERSPRECHEN

### KOMPROMISSLOSE QUALITÄT UND SICHERHEIT

Auf ProContain-Markenqualität können Sie sich jederzeit verlassen. Der hohe Fertigungsstandard unserer Produktion gewährleistet maximale Robustheit, Langlebigkeit und Werthaltigkeit. Eine sorgfältige Verarbeitung sowie strenge werkseitige Prüfungen und Qualitätskontrollen legen den Grundstein für perfekte Produkte und somit für Ihre Zufriedenheit.

Die Einhaltung sämtlicher relevanter Vorschriften bezüglich Standsicherheit, Brandschutz, Gesundheits- und Umweltschutz sowie Energieeinsparung ist in amtlichen Prüfzeugnissen bestätigt und hinterlegt.





# FERTIGUNGSKAPAZITÄT

4.400 Container / Jahr  
8.000 Container / Jahr ab 2025



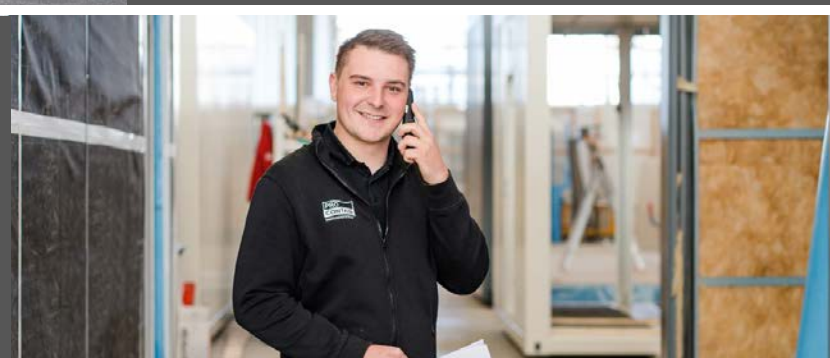
## TYPENPROGRAMM

Umfangreiches Sortiment,  
exakt auf Ihre Bedürfnisse abgestimmt



## GESCHWINDIGKEIT

Schnelle Reaktionszeiten  
aufgrund kurzer Wege



## KOMPETENZ & ERFAHRUNG

Kompetente Ansprechpartner,  
die Sie von A bis Z betreuen



# LEISTUNGSFÄHIGKEIT

## STARKER PARTNER FÜR VERMIETER, HÄNDLER UND BAUINDUSTRIE

Wir investieren kontinuierlich in unsere Produktionsstandorte Coswig und Morsbach und stellen uns mit neuen, hochmodernen Produktionshallen den Anforde-

rungen der Zeit. Profitieren Sie von unserer Leistungsfähigkeit und lassen Sie uns gemeinsam wachsen.

## DREI LEISTUNGSPAKETE

### SIE BESTIMMEN DEN INDIVIDUELLEN UMFANG

Alles kann – nichts muss. So lautet die Devise, wenn Sie mit ProContain zusammenarbeiten möchten. Sie alleine bestimmen den individuellen Leistungsumfang, den Sie bei uns abrufen möchten.

#### Sie benötigen lediglich Container als „leere Hülle“?

Kein Problem: Als Hersteller können Sie diese ab Werk bei uns beziehen. Darf's ein bisschen mehr sein? Gerne übernehmen wir den Transport zur Baustelle, stellen den Kran und koordinieren die Montage.

Sie hätten gerne das Rundum-sorglos-Paket bis zur schlüsselfertigen Übergabe? Sehr gerne. Unsere erfahrenen Projektleiter koordinieren auch die Ausbaugewerke für Sie vor Ort. Konzentrieren Sie sich auf Ihr Kerngeschäft im Vertrieb – wir übernehmen das Projektmanagement für Sie.



#### PAKET 1

- Werksleistung
- Container als Rohbau
- Ab Werk



#### PAKET 2

- Paket 1
- Transport zur Baustelle
- Kran und Montage



#### PAKET 3

- Pakete 1 + 2
- Kompletter Ausbau
- Schlüsselfertige Übergabe

# KREISLAUFFÄHIG BAUEN

## MIT NACHHALTIGEN CONTAINERN VON PROCONTAIN

Die Ressourcen unserer Erde werden heute so intensiv genutzt wie in keinem Zeitalter zuvor. Und das, obwohl längst klar ist, dass sie oftmals nur noch begrenzt zur Verfügung stehen. Das Bauwesen gehört traditionell zu den ressourcenintensivsten Wirtschaftszweigen überhaupt – insbesondere, weil hier noch zu wenig in Kreisläufen gedacht wird.

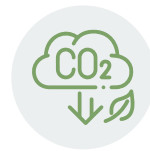
Containergebäude sind ein Paradebeispiel für die Kreislaufwirtschaft – oder auf neudeutsch „Circular Economy“. Die Besonderheit der Containergebäude ist es, dass man diese rückstandslos zurückbauen und als „mobile Immobilie“ an einem anderen Ort erneut zusammenfügen kann. Insbesondere die langlebige Grundkonstruktion macht es möglich, dass die Container so über einen langen Zeitraum immer wieder zum Einsatz kommen und Einnahmen generieren.

## RESSOURCENSCHONEND UND EFFIZIENT – SO ENTLASTEN WIR DIE UMWELT



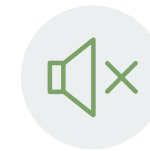
### RECYCLING-WELTMEISTER STAHL

Stahl ist das weltweit am meisten recycelte Material. Durch das Stahlrecycling werden Millionen von Tonnen an Treibhausgasen pro Jahr vermieden. Durch den Einsatz von grünem Stahl, den wir verstärkt anstreben, verringert sich der ökologische Fußabdruck unserer Container maßgeblich.



### (C)LEAN PRODUCTION

Derzeit entsteht in Morsbach-Lichtenberg eine hochmoderne Containerproduktion, die Maßstäbe in Sachen Nachhaltigkeit setzt. So soll der CO<sub>2</sub>-Anteil, der bei der Herstellung eines Containers derzeit noch mit ca. 400 Kilogramm zu Buche schlägt, auf 60 Kilogramm reduziert werden.



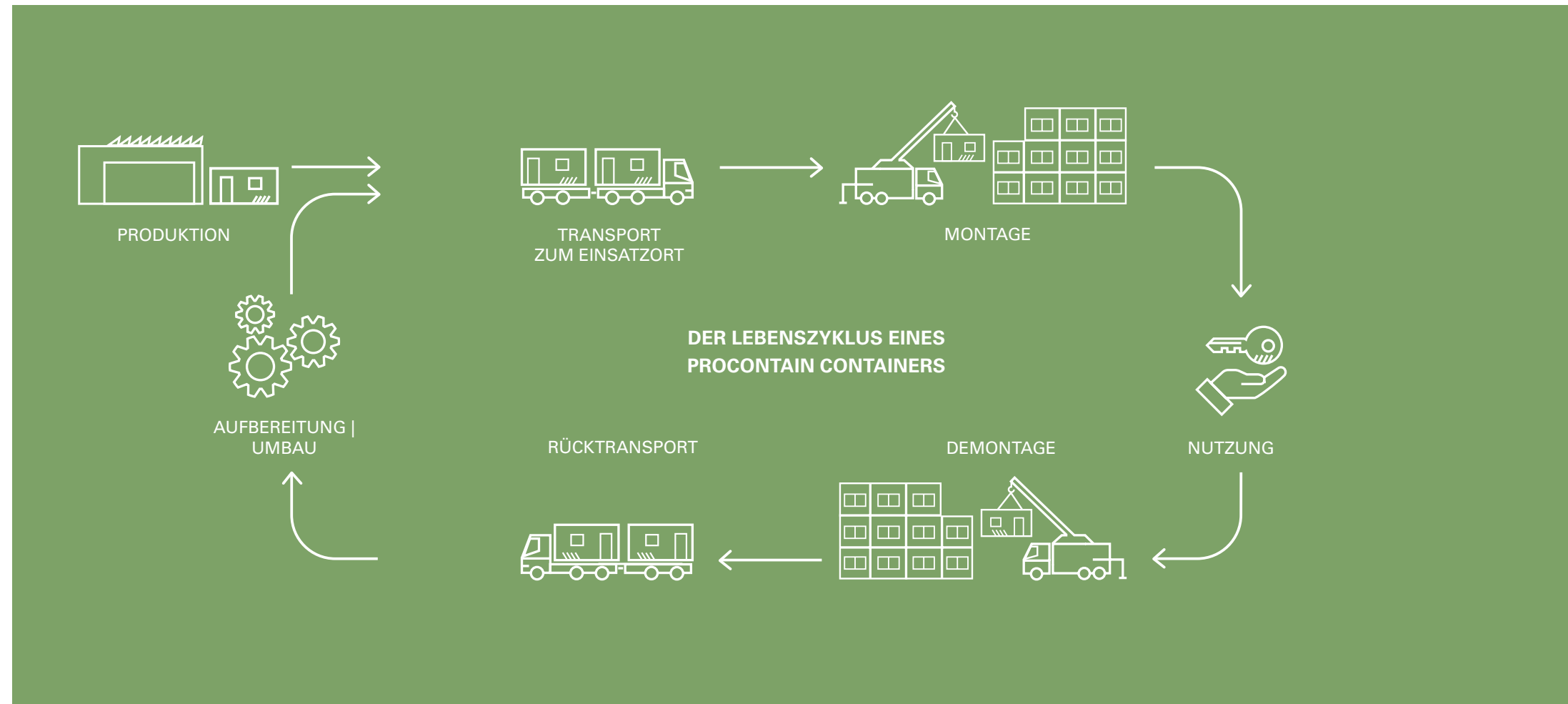
### KURZE, EMISSIONSARME BAUSTELLE

Durch den hohen Vorfertigungsgrad der Container und die daraus resultierende, oft nur wenige Wochen andauernde Bauzeit vor Ort wird die Belastung der Umwelt reduziert. In Zahlen bedeutet das bis zu 20 Prozent weniger Baustellenverkehr und bis zu 50 Prozent weniger Lärm und Baustaub.



### KLIMASCHONEND IM BETRIEB

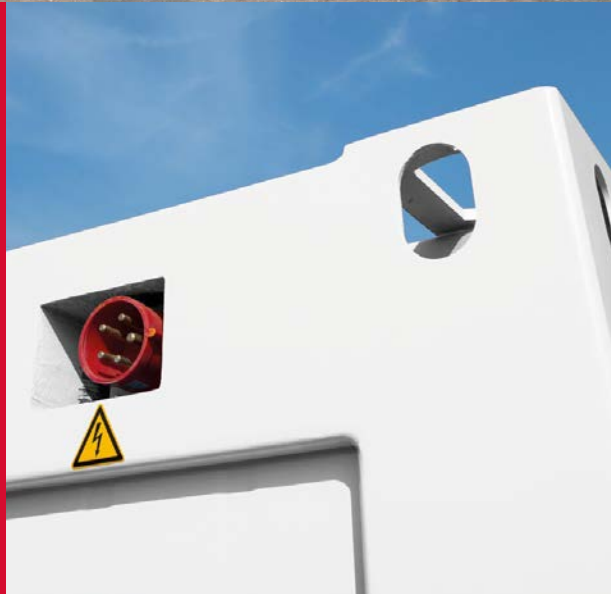
Alle Container sind entsprechend der jeweiligen Vorgabe hochwertig gedämmt. Mit unseren ProENERGY-Containern können wir für längere Standzeiten den geforderten Wärmeschutz bzw. GEG-Nachweis erbringen. Eine Kopplung mit regenerativen Energiequellen ist möglich, z. B. mit den neuen integrierbaren Photovoltaikmodulen.







  
**SPARSAM  
FLEXIBEL  
STABIL**



# ProECO

## DER WIRTSCHAFTLICHE STANDARD-CONTAINER

ProECO setzt neue Maßstäbe in puncto Preis und Leistung. Der hochstabile, geschweißte Stahlrahmen sowie der Einsatz verzinkter Materialien garantieren ein langlebiges, korrosionsbeständiges Produkt.

Das große Standardtypen-Programm ermöglicht individuelle Kombinationen von einfach bis komplex. Wählen Sie zwischen unterschiedlichen Fenstervarianten. Die extrem leichten Fenster- und Türelemente in Sandwichbauweise können frei umgesetzt und ausgetauscht werden. Dafür ist nur ein einziger Monteur nötig.

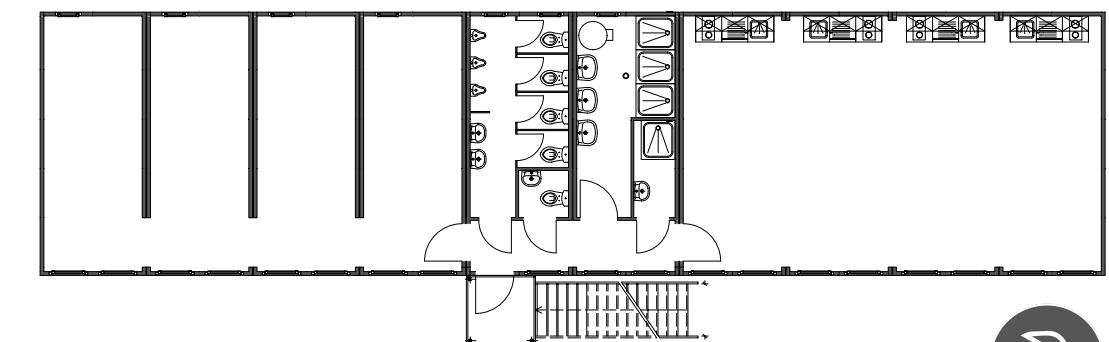
### DETAILS

- Temporäre Lösung
- Für Baustellenunterkünfte, Baustellenbüros, Sanitärcontainer oder als Übergangslösung bei Umbau-/Sanierungsmaßnahmen

### VORTEILE

- Verfügbar in verschiedenen Längen und Breiten
- Optimales Kosten-Nutzen-Verhältnis
- Typengeprüfte Statik für dreigeschossige Aufstellung
- Auswechselbare Wandelemente
- Verzinkte Stahlrahmenkonstruktion

### MUSTERGRUNDRISS:



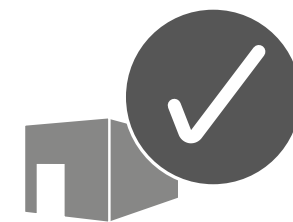
Weitere Bilder, Ausführungsvarianten und Grundrisse auf [www.procontain.com/de/produkte/proeco](http://www.procontain.com/de/produkte/proeco)

### ProFLATPACK

Den ProECO gibt's auch als zerlegbare, transportfreundliche Variante!

Weitere Infos auf [www.procontain.com](http://www.procontain.com)





# ProBASIC

## DER INDIVIDUELLE CONTAINER

Nebeneinander, hintereinander, aufeinander: Unsere ProBASIC-Baureihe schafft kurzfristig Raumlösungen für Standzeiten bis 24 Monate, die auf den individuellen Bedarf abgestimmt sind. Die variable Größe der ProBASIC-Container und der Einsatz großflächiger Fenster erlauben die Gestaltung großzügiger und lichtdurchfluteter Räume.

Mit einer großen Auswahl an Ausstattungsvarianten, dem flexiblen Wechselwandsystem und umfassenden Möglichkeiten in Bezug auf Brandschutz und Schallschutz lassen sich auch anspruchsvolle Anforderungen realisieren.



  
**HOCHWERTIG  
VIELSEITIG  
BEWÄHRT**



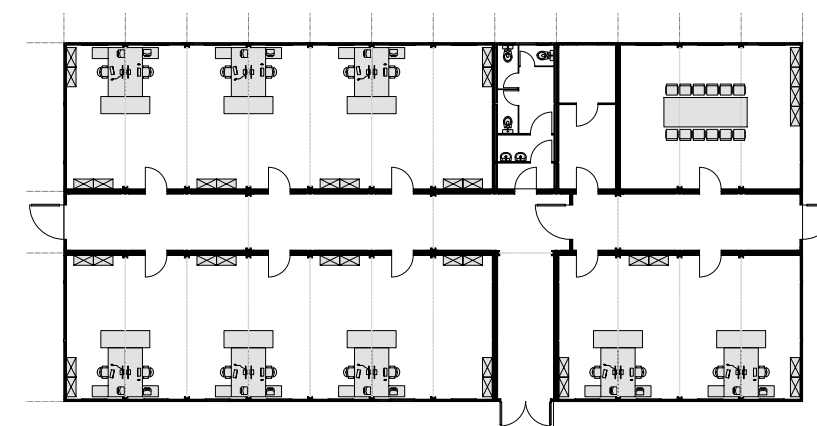
### DETAILS

- Mittelfristige Lösung bis 24 Monate
- Für Bürogebäude, Schulen oder Kindergärten oder als Übergangslösung bei Umbau-/Sanierungsmaßnahmen
- Als Baustellenbüros und Baustellenunterkünfte

### VORTEILE

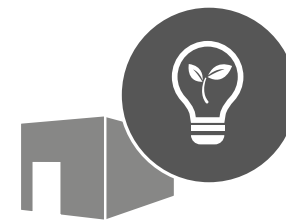
- Verschiedene Längen, Breiten und Höhen
- Typengeprüfte Statik für dreigeschossige Aufstellung
- Verschiedene Heiz- und Kühltechniken möglich

### MUSTERGRUNDRISS:



Weitere Bilder, Ausführungsvarianten und Grundrisse auf [www.procontain.com/de/produkte/probasic](http://www.procontain.com/de/produkte/probasic)





# ProENERGY

## DER ENERGIEEFFIZIENTE CONTAINER

Die Baureihe ProENERGY bietet eine Lösung für Standzeiten über 24 Monate mit echtem Mehrwert: Energieeffizienz und niedrige Betriebskosten. Diese spielen eine zunehmend wichtige Rolle – ob bei Einsätzen als Büros, für Verwaltungsgebäude, Schulen, Kindergärten oder Sozialeinrichtungen. Bei den Anforderungen an den Brand- und Wärmeschutz liegt der ProENERGY mit seinen Werten sogar weit über den marktüblichen Standards.

Mit einem ProENERGY-Containergebäude erhalten Sie eine hochwertige Lösung, die bei einem mittelfristigen Einsatz höchsten Komfort bietet. In kürzester Zeit verfügbar, mobil und sofort bezugsfertig.




**ENERGIEEFFIZIENT  
KOMFORTABEL  
DAUERHAFT**



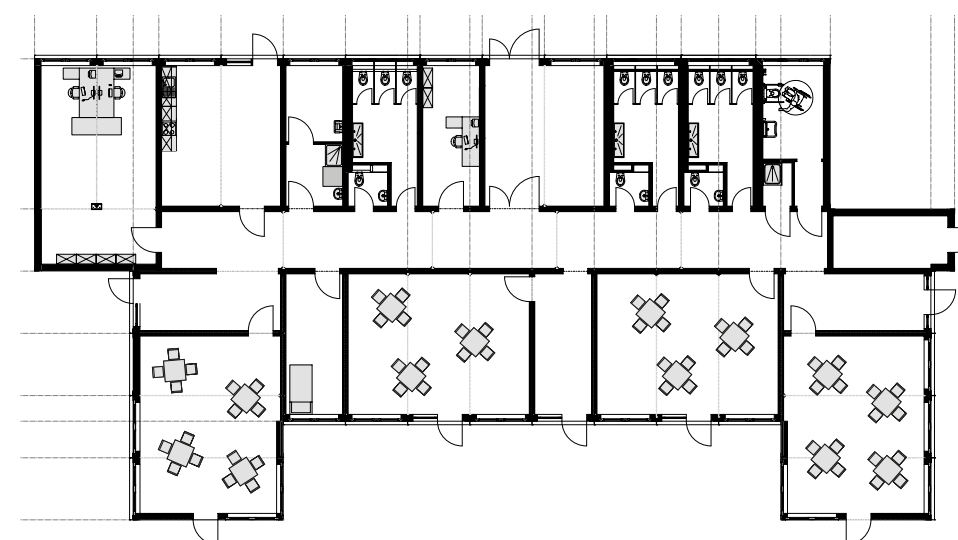
### DETAILS

- Dauerlösung über 24 Monate Standzeit
- Für Büro- und Verwaltungsgebäude, Schulen, Kindergärten
- Als Neubau, Anbau, Aufstockung

### VORTEILE

- Besonders energieeffizient
- Verschiedene Längen, Breiten und Höhen
- Typengeprüfte Statik für dreigeschossige Aufstellung
- Verschiedene Heiz- und Kühltechniken möglich

### MUSTERGRUNDRISS:



Weitere Bilder, Ausführungsvarianten und Grundrisse auf [www.procontain.com/de/produkte/proenergy](http://www.procontain.com/de/produkte/proenergy)





# ProECO

## VORTEILE UND AUSSTATTUNGSVARIANTEN



- Verfügbar in verschiedenen Längen und Breiten
- Optimales Kosten-Nutzen-Verhältnis
- Typengeprüfte Statik für dreigeschossige Aufstellung
- Auswechselbare Wandelemente mit PUR-Kern
- Verzinkte Stahlrahmenkonstruktion



### RAHMEN

- ✓ Geschweißter Stahlrahmen verzinkt
- ✓ Spreaderecken
- + Kranösen
- + Staplertaschen
- + Sonderlackierung



### DACH

- ✓ Mit verzinktem Profilblech und innenliegender Entwässerung



### BODEN

- Bodenaufbau mit:**
- ✓ Spanplatte
- + Sperrholzplatte
- + Zementgebundene Spanplatte
- Bodenbelag mit:**
- ✓ PVC

✓ Standard + Optional



### AUSSENWÄNDE

- ✓ Sandwichelemente mit PUR-Kern
- ✓ Auswechselbare Wandelemente



### AUSSENTÜR

- ✓ Sandwich-Außentüre
- + Stahl-Außentür 1- oder 2-flügelig



### FENSTER

- ✓ Hochwertige Kunststofffenster
- ✓ Isolierverglasung
- ✓ Alu-Rollläden mit Hochschiebsicherung
- + Sonnenschutzverglasung
- + Großflächenfenster mit Sandwichpaneelunterlicht
- + VSG



### INNENVERKLEIDUNG

- ✓ Melaminharzbeschichtete Holzwerkstoffplatte
- ✓ Stahlblech verzinkt, polyesterbeschichtet, magnetische Oberfläche
- Decken:**
- ✓ Vollkunststoffplatte
- Innenwände:**
- ✓ Stahlgerippe aus Vierkantrohren
- ✓ Vollkunststoffplatte
- ✓ Mineralische Dämmung



### INNENTÜREN

- ✓ Röhrenspantüren mit CPL-Beschichtung
- ✓ Lackierte Stahlzargen
- + Stahlschiebetüren



### ELEKTROINSTALLATION

- ✓ CEE-Ein- und Ausgang mit Unterverteilung in jedem Container\*
- ✓ Schalter und Steckdosen in den Eckverkleidungen\*
- ✓ LED-Leuchten
- \*nach DIN VDE 0100



### HEIZUNG UND KLIMA

- ✓ Elektro-Heizung mit Thermostat
- + Monoblock Klimageräte mit Invertertechnologie
- + Gasofen



### SANITÄRINSTALLATION

- ✓ Zu- und Abwasseranschluss je Container in der Außenwand
- ✓ Funktionale Einrichtung
- ✓ Aufputzinstallation mit sichtbarem Leitungssystem
- ✓ Hochwertige Einrichtung von Markenherstellern



## BESONDERHEITEN



### VORDÄCHER

- + Vordach mit Profilblecheindeckung



### AUSSENTREPPEN

- + Außentreppenturm
- + Laubengang
- + Stahlaußentreppen mit Podest



### SICHERHEIT

- + Fenstergitter
- + Türgitter
- + Protectorsriegel in Verbindung mit einer ZK-Türe



### KOPPLUNGSMATERIAL

- + Innen- und Außenverbindung für verschiedene Aufstellungssituationen



### KÜCHENZEILE

- + Kühlschrank, Kochfeld, Edelstahlschüssel, Hängeschränke



# ProBASIC

## VORTEILE UND AUSSTATTUNGSMÖGLICHKEITEN



- Verschiedene Längen, Breiten und Höhen
- Typengeprüfte Statik für dreigeschossige Aufstellung
- Auswechselbare Wandelemente mit Mineraldämmung



### RAHMEN

- ✓ Geschweißter Stahlrahmen, gestrahlt und lackiert
- ✓ Kranösen
- + Staplertaschen
- + Sonderlackierung
- + Absturzsicherung

✓ Standard + Optional



### DACH

- ✓ Verzinktes Profilblech und innenliegende Entwässerung
- + Speier mit außenliegender Entwässerung



### BODEN

- Bodenaufbau mit:**
- ✓ Spanplatte
- + Sperrholzplatte
- + Zementgebundene Spanplatte
- Bodenbelag mit:**
- ✓ PVC
- + Linoleum
- + Epoxidharz
- + Teppich
- + Fliesen
- + Reinstreifer im Eingangsbereich



### AUSSENWÄNDE

- ✓ Profilblech oder Glattblech in RAL Farbe
- + Auswechselbare Wandelemente
- + Bespannungen aus Meshgewebe
- + Folierungen
- + Vollglaselemente



### AUSSENTÜR

- ✓ Stahl-Außentür 1- oder 2-flügelig
- + Alu-Außentür 1- oder 2-flügelig
- + MZ-Außentür



### FENSTER

- ✓ Hochwertige Kunststoffenster
- ✓ Isolierverglasung
- ✓ Alu-Rollläden mit Hochschiebsicherung
- + Sonnenschutzverglasung
- + Großflächenfenster mit Sandwichpaneelunterlicht
- + Großflächenfenster mit Dreh-Kipp-Beschlägen
- + VSG
- + Außenliegender Sonnenschutz



### INNENVERKLEIDUNG

- ✓ Melaminharzbeschichtete Holzwerkstoffplatte
- + Gipswerkstoffplatte, Tapete, Anstrich
- + Vollkunststoffplatte
- Decken:**
- + Abhangdecke / Akustikdecke
- Innenwände:**
- ✓ Ständerwände 75 mm
- ✓ Ein- oder zweischalige Ständerwände
- ✓ Mineralische Dämmung



### INNENTÜREN

- ✓ Röhrenspantüren mit CPL-Beschichtung
- ✓ lackierte Stahlzargen
- + Stahl-Schiebetüren
- + Aluminium Innentüren



### ELEKTROINSTALLATION

- ✓ CEE-Ein- und Ausgang mit Unterverteilung in jedem Container\*
- ✓ Schalter und Steckdosen UP
- ✓ LED-Leuchten
- + Zentralanschluss mit Hauptverteilung und Zuleitung durch den Boden
- + Leerrohre, Brüstungskanäle

\*nach DIN VDE 0100



### HEIZUNG UND KLIMA

- ✓ Elektro-Heizung mit Thermostat
- + Split Klimageräte
- + Monoblock Klimageräte mit Invertertechnologie
- + Gasofen



### SANITÄRINSTALLATION

- ✓ Zu- und Abwasseranschluss je Container in der Außenwand
- ✓ Funktionale Einrichtung
- ✓ Hochwertige Einrichtung von Markenherstellern
- ✓ Aufputzinstallation mit sichtbarem Leitungssystem
- + Zu- und Abwasseranschluss je Container durch den Boden
- + Unterputzinstallation innerhalb von Vorsatzwänden, Objekte mit UP-Montage-System
- + Kindgerechte und barrierefreie Sanitärausstattung



## BESONDERHEITEN



### VORDÄCHER

- + Vordach mit Profilblecheindeckung



### AUSSENTREPPEN

- + Außentreppenturm
- + Laubengang
- + Stahlaußentreppen mit Podest



### INNENTREPPEN

- + Mit Sperrholzstufen + PVC
- + Mit Edelstahlgeländer und Handlauf



### SICHERHEIT

- + Fenstergitter
- + Türgitter
- + Protektorriegel in Verbindung mit einer ZK-Türe
- + Brandmeldeanlage
- + Einbruchmeldeanlage
- + Sprachalarmierungsanlage



### KÜCHENZEILE

- + Kühlschrank, Kochfeld, Edelstahlschüssel, Hängeschränke, Geschirrspüler



### BRANDSCHUTZ

- + Gipswerkstoffplatte



# ProENERGY

## VORTEILE UND AUSSTATTUNGSVARIANTEN



- Verschiedene Längen, Breiten und Höhen
- Besonders energieeffizient
- Typengeprüfte Statik für dreigeschossige Aufstellung
- Zentrale Gebäudetechnik möglich



### RAHMEN

- ✓ Geschweißter Stahlrahmen, gestrahlt und lackiert
- + Kranösen (abschraubbar)
- + Sonderlackierung
- + Absturzsicherung

✓ Standard + Optional



### DACH

- ✓ Verzinktes Profilblech und innenliegende Entwässerung



### BODEN

- Bodenaufbau mit:**
- ✓ Spanplatte
- + Sperrholzplatte
- + Zementgebundene Spanplatte
- Bodenbelag mit:**
- ✓ PVC
- + Linoleum
- + Epoxidharz
- + Teppich
- + Fliesen
- + Reinstreifer im Eingangsbereich



### AUSSENWÄNDE

- ✓ Profilblech oder Glattblech in RAL Farbe
- + Folierungen
- + Bespannungen aus Meshgewebe
- + Vollglaselemente



### AUSSENTÜR

- ✓ Stahl-Außentür 1- oder 2-flügelig
- + Alu-Außentür 1- oder 2-flügelig



### FENSTER

- ✓ Hochwertige Kunststofffenster
- ✓ Isolierverglasung
- ✓ Alu-Rollläden mit Hochschiebesicherung
- + Sonnenschutzverglasung
- + Großflächenfenster mit Sandwichpaneelunterlicht
- + Großflächenfenster mit Dreh-Kipp-Beschlägen
- + VSG
- + Außenliegender Sonnenschutz



### INNENVERKLEIDUNG

- ✓ Melaminharzbeschichtete Holzwerkstoffplatte
- + Gipswerkstoffplatte, Tapete, Anstrich
- + Vollkunststoffplatte
- Decken:**
- + Abhangdecke/Akustikdecke
- Innenwände:**
- ✓ Ein- und zweischalige Ständerwände
- ✓ Mineralische Dämmung
- + Gipswerkstoffplatte
- + verglaste Systemwände



### INNENTÜREN

- ✓ Röhrenspantüren mit CPL-Beschichtung
- ✓ Lackierte Stahlzargen
- + Aluminium-Innentüren
- + Stahl-Schiebetüren
- + Schallschutztüren
- + Brandschutztüren/Rauchschutztüren mit/ohne Glasausschnitt



### ELEKTROINSTALLATION

- ✓ CEE-Ein- und Ausgang mit Unterverteilung in jedem Container\*
- ✓ Schalter und Steckdosen UP
- ✓ LED-Leuchten
- + Zentralanschluss mit Hauptverteilung und Zuleitung durch den Boden
- + Leerrohre, Brüstungskanäle
- \*nach DIN VDE 0100



### HEIZUNG UND KLIMA

- ✓ Elektro-Heizung mit Thermostat
- + Split Klimageräte
- + Monoblock Klimageräte mit Invertertechnologie
- + Zentrale Warmwasserheizung
- + Zentrale Klimatisierung



### SANITÄRINSTALLATION

- ✓ Zu- und Abwasseranschluss je Container durch den Boden
- ✓ Hochwertige Einrichtung von Markenherstellern
- ✓ Aufputzinstallation mit sichtbarem Leitungssystem
- + Unterputzinstallation innerhalb von Vorsatzwänden, Objekte mit UP-Montage-System
- + Kindgerechte und barrierefreie Sanitärausstattung



## BESONDERHEITEN



### VORDÄCHER

- + Freitragende Vordächer



### AUSSENTREPPEN

- + Außentreppenturm
- + Laubengang
- + Balkone/Loggien
- + Fluchttreppen



### INNENTREPPEN

- + mit Natursteinbelag, wahlweise mit Setzstufe
- + mit Edelstahlgeländer und Handlauf



### SICHERHEIT

- + Brandmeldeanlage
- + Einbruchmeldeanlage
- + Sprachalarmierungsanlage



### AUFZUG

- + Aufzuganlagen



### KÜCHENZEILE

- + Kühlschrank, Kochfeld, Edelstahlschüssel, Hängeschränke, Geschirrspüler



### BRANDSCHUTZ

- + GKF-Platten





# CONTAINERGEBÄUDE

## FÜR ARBEIT, BILDUNG, WOHNEN, BAUSTELLE UND TECHNIK

Von hochwertig ausgestatteten Bürogebäuden über nachhaltig wohngesunde Lösungen für die Bildung bis hin zu Wohnheimen, Gebäuden für die Baustelle oder als flexible Raumlösungen für technische Anlagen – ProContain produziert Containergebäude ganz nach dem Bedarf und Anforderungen des jeweiligen Bauherrn. Ob als temporäre Lösung während Umbau und Sanierung oder als mittelfristig genutzte Gebäude – überzeugen Sie sich von der Vielfalt der Einsatzmöglichkeiten unserer Containergebäude in den Bereichen Büro und Verwaltung, Bildung, Wohnen und Bauindustrie.

## TECHNISCHE DETAILS? EINSATZBEREICHE? REFERENZBEISPIELE?

Wir liefern Ihnen gerne alle Informationen, die Sie benötigen, um Ihre Pläne zu realisieren.  
[info@procontain.com](mailto:info@procontain.com) | [www.procontain.com](http://www.procontain.com)



IHR KONTAKT  
ZU UNS



TECHNISCHE DETAILS  
ZUM DOWNLOAD



**ProContain GmbH**  
**Geschäftsräume Coswig**  
Köhlerstraße 1–3  
D-01640 Coswig bei Dresden  
Tel. +49 (3523) 818-88  
Fax +49 (3523) 818-89

**ProContain GmbH**  
**Geschäftsräume Morsbach**  
Nordstraße 1  
D-51597 Morsbach  
Tel. +49 (2294) 9930-400  
Fax +49 (2294) 9930-33400

[info@procontain.com](mailto:info@procontain.com)  
[www.procontain.com](http://www.procontain.com)

