

LA CONSTRUCTION MODULAIRE AU SERVICE DU BTP



**PRO
CONTAIN**

BÂTIMENTS HORS-SITE



5 | **PROCONTAIN**
Votre partenaire

6 | **BASE VIE**
Pour vos chantiers

8 | **BATIMENTS
PROVISOIRES**
Pour vos travaux de
réhabilitation

10 | **BATIMENTS
TERTIAIRES**
Pour vos agences

12 | **BATIMENTS
ARCHITECTURES**
Pour vos clients

14 | **SOLUTION
TECHNIQUE**
Essentiel

16 | **SOLUTION
TECHNIQUE**
Premium

PROCONTAIN

Votre partenaire BTP

Spécialiste de la construction modulaire, Procontain est une filiale du groupe Alho.

Nous relevons un défi de taille en matière de construction modulaire : associer design et fonctionnalité à une grande souplesse d'intervention, tout en gardant un bon rapport qualité/prix.

Pour garantir une grande réactivité, du premier contact commercial à la livraison de vos bâtiments modulaires, nous avons opté pour une standardisation de nos méthodes d'organisation et de production.

Nos solutions modulaires sont adaptées aux besoins de leurs usagers. Que vos bâtiments soient temporaires ou définitifs, nous répondons à toutes vos demandes d'installation de chantier, de construction de bureaux, de construction de bâtiments scolaires ou de logements.

SITE DE PRODUCTION

Mitry-Mory



Site de Mitry-Mory, 5 200 m² de surface de production





BASE VIE D'EXCEPTION

Pour vos chantiers

Les bases vie ProContain s'adaptent avec précision aux besoins et aux contraintes des entreprises et de leurs chantiers.

Pour y parvenir, nos offres s'appuient sur notre capacité à répondre avec souplesse et réactivité aux demandes de nos clients et à garantir les points suivants :

- Mise en place rapide des cantonnements dès connaissance de la commande ;
- Optimisation de l'emprise des installations sur les parcelles ;
- Flexibilité permettant l'ajout de modules en phase de pic de main d'œuvre ;
- Durabilité et réutilisation des modules ;
- Respect de la réglementation ;
- Qualité de finition modulable en fonction des besoins et RT 2012 en option.

Ces éléments, complétés par la qualité des structures et des équipements (chauffage, fenêtres, ...), offrent les meilleures conditions de travail et de confort, à vos équipes, jusqu'à des bâtiments R+4 !



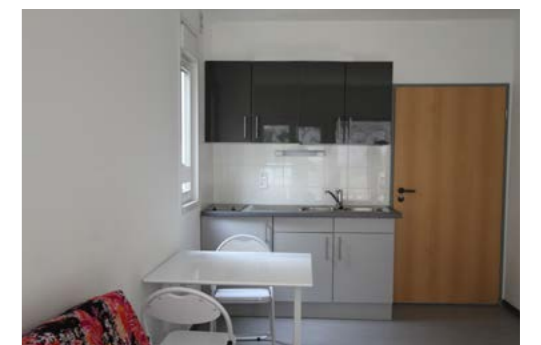
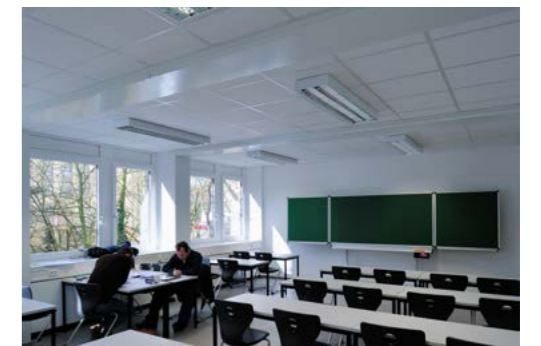
BATIMENTS PROVISOIRES

Pour vos travaux de réhabilitation

ProContain construit des logements d'urgence et des locaux tertiaires dans le cadre de projets de rénovation ou de réhabilitation de longue durée.

Avec ProContain, le provisoire est lui aussi synonyme de qualité pour vos salles de classe, cantines, chambres ou encore studios.

Nos bâtiments et notre savoir-faire nous permettent de répondre à toutes les exigences de projets sur mesure. Nous garantissons une rapidité d'installation et de faibles nuisances. De plus, la norme RT2012 peut être appliquée, selon la durée d'utilisation prévue des bâtiments.



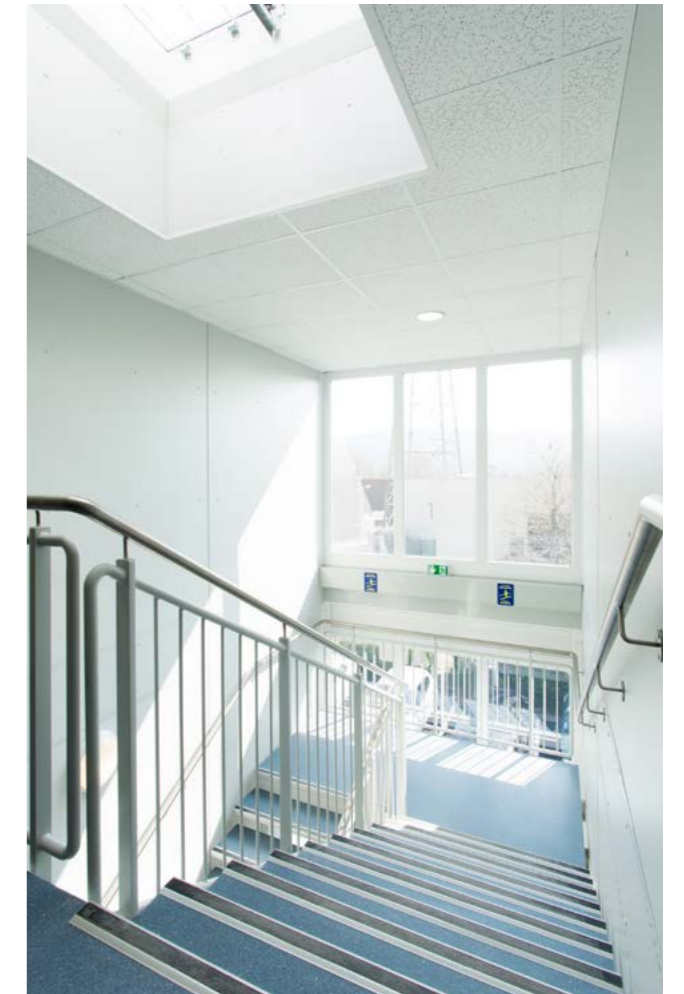


BATIMENTS TERTIAIRES

Pour vos agences

Choisir des bureaux modulaires ProContain, c'est à la fois garantir le confort et le bien-être de vos collaborateurs et participer à l'image positive de votre entreprise auprès de vos clients et partenaires.

Nos bureaux architecturés permettent une mise en œuvre très rapide avec un chantier à faibles nuisances. Nous proposons plusieurs gammes et niveaux de finition en fonction de votre budget. C'est pourquoi le coût d'acquisition est particulièrement compétitif par rapport à la location.



BATIMENTS ARCHITECTURES

Pour vos clients

La construction modulaire avec ProContain est un process industriel qui apporte de nombreux avantages dans le cadre de la réalisation d'un projet tout en offrant une durabilité et une qualité perçue équivalentes à celles d'un bâtiment traditionnel.

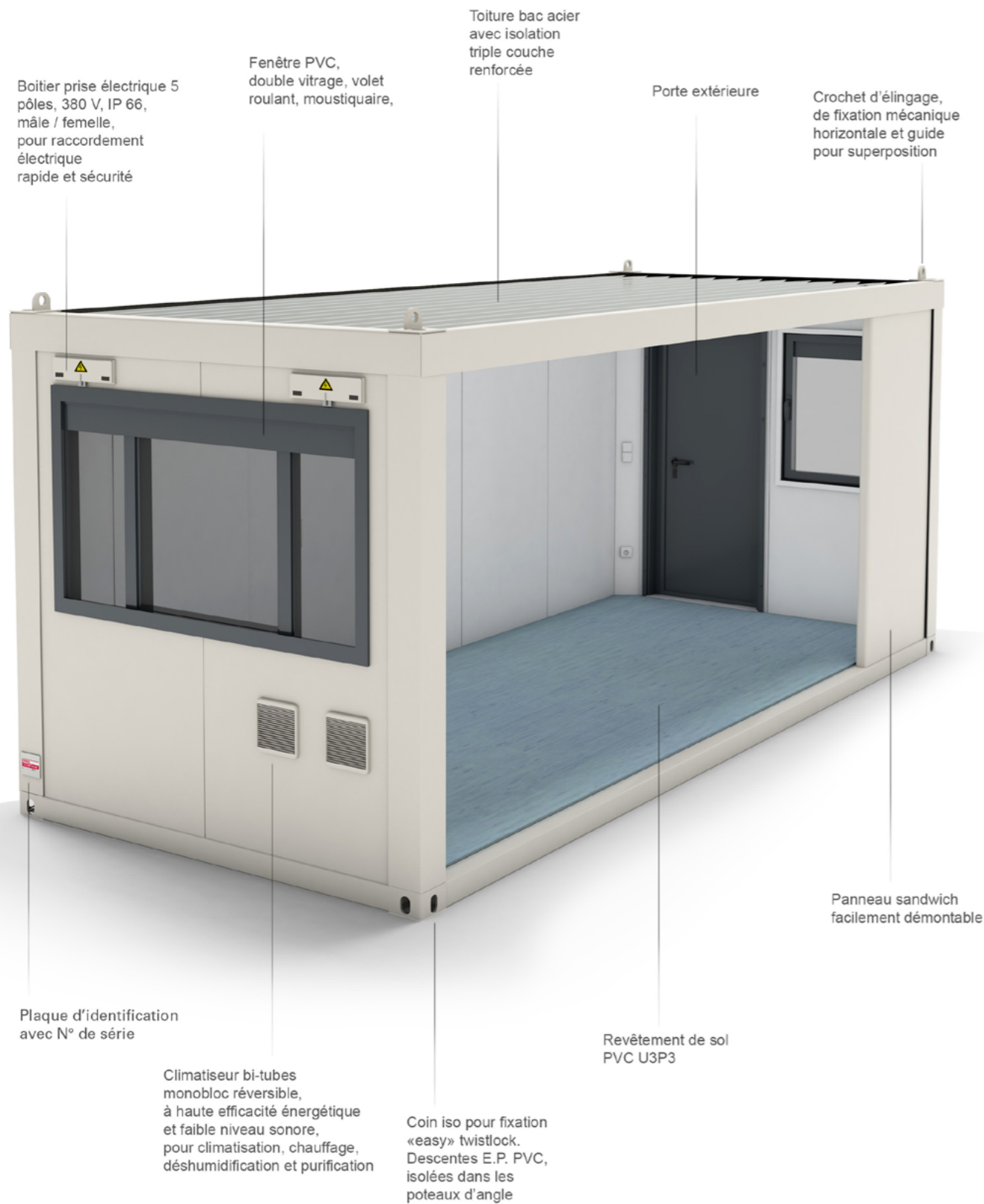
Nos méthodes nous permettent de véritables partenariats avec les entreprises générales dans le cadre de projets globaux. La simplification des installations vous apportera un gain de temps et d'argent.

Nous proposons de plus un large choix de vêtements, matériaux et finitions pour une mise à disposition rapide des bureaux et des locaux définitifs.

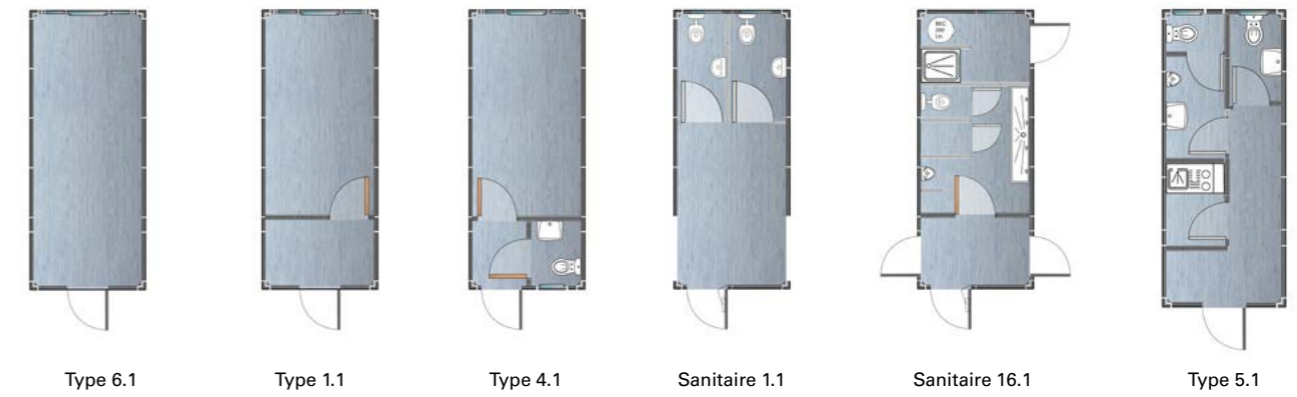


INFORMATIONS TECHNIQUES

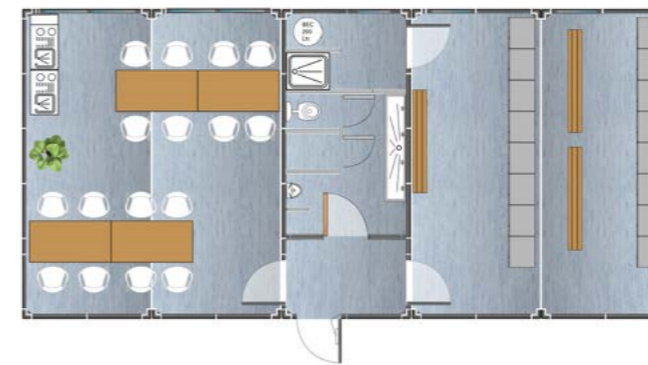
Essentiel



MODULES TYPES



BASE VIE 16 PERSONNES



EXEMPLE DE BUREAUX



INFORMATIONS TECHNIQUES

Premium

ISOLATION THERMIQUE

Les bâtiments modulaires de Procontain répondent aux dernières réglementations thermiques et environnementales. Conformés à la RT 2012, ils anticipent la RT 2020. Ces performances sont vérifiées par des notes de calcul réglementaires réalisées par des bureaux d'études externes et spécialisés.

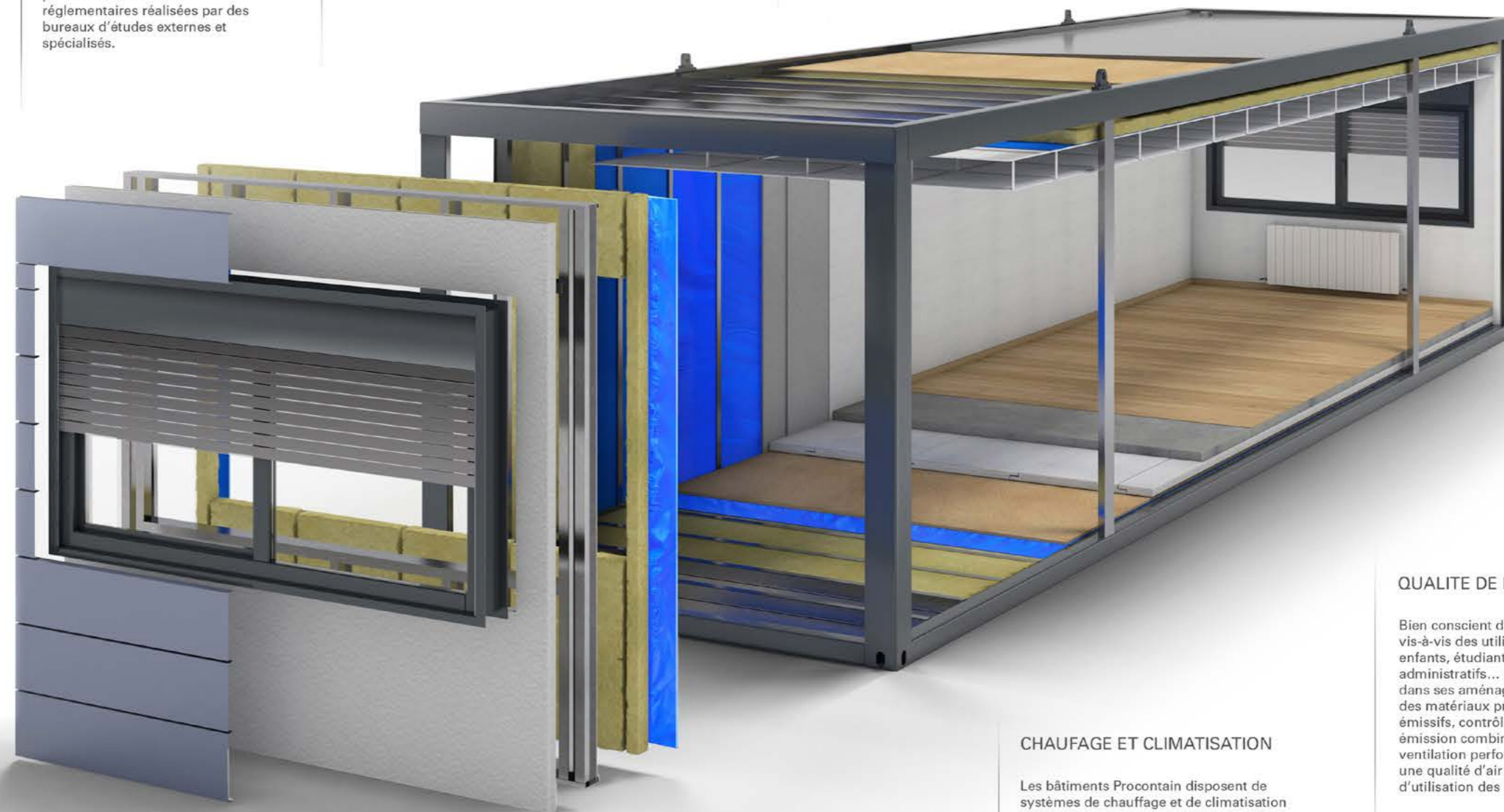
Notre principe d'isolation multicouche en plancher, façade et toiture, associé à des profils métalliques ouverts permettant une bonne isolation de l'acier, apporte aux modules d'excellentes performances d'isolation thermique. Par ailleurs, chaque module est équipé d'un pare-vapeur continue assurant une étanchéité à l'air optimale.

PROTECTION CONTRE L'INCENDIE

Les modules ProContain peuvent être stables au feu avec des degrés divers pouvant aller de EI30 à EI60 en fonction des solutions retenues et des exigences réglementaires. Leurs performances sont évidemment testées et certifiées par des organismes indépendants. Les cloisons et les portes intérieures peuvent être également coupe-feu.

ISOLATION ACOUSTIQUE

Pour des raisons intrinsèques à la conception modulaire «Procontain», nos bâtiments disposent naturellement d'une excellente isolation acoustique : Le doublement des murs, des planchers et des plafonds permet d'atteindre des valeurs d'affaiblissement acoustique excellentes.



CHAUFFAGE ET CLIMATISATION

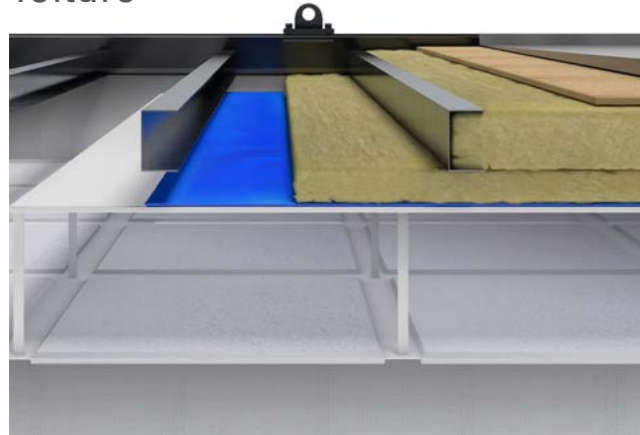
Les bâtiments Procontain disposent de systèmes de chauffage et de climatisation de type pompe à chaleur air/air ou air/eau très performants et conforme aux notes de calcul RT 2012. Des systèmes de chauffage à eau chaude peuvent également être intégrés.

QUALITE DE L'AIR INTERIEUR

Bien conscient de ses responsabilités vis-à-vis des utilisateurs finaux, enfants, étudiants, personnels administratifs... ProContain n'utilise dans ses aménagements intérieurs que des matériaux propres, certifiés peu émissifs, contrôlés. Ces matériaux sans émission combinés à des systèmes de ventilation performants garantissent une qualité d'air optimale et un confort d'utilisation des bâtiments.

DETAILS ET COUPES

Toiture



La toiture à membrane de type Rhenofol est équipée de deux descentes d'eau pluviale par unité modulaire.

Une double épaisseur en laine minérale permet d'isoler parfaitement les porteurs métalliques à profil ouvert.

La présence du pare-vapeur continu assure l'étanchéité à l'air.

Les panneaux de plâtre confortent la résistance au feu de la structure. Le plafond suspendu permet une finition optimale et participe à la qualité acoustique du bâtiment.

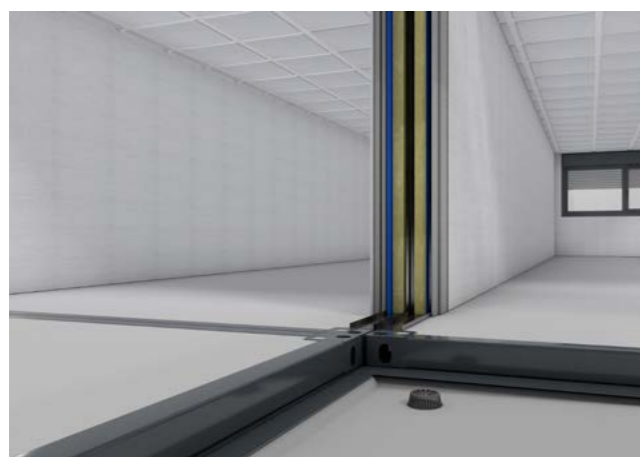
Plancher



Le plancher des modules « Procontain » architecturés est composé de plusieurs couches :

- Une structure métallique porteuse en profils ouverts de type IPE parfaitement isolés 120 mm de laine de roche
- Un pare-vapeur continu permettant la performance de l'étanchéité à l'air
- Un support bois ou métallique comme base du coffrage de la chape béton
- Une isolation en laine de roche supplémentaire comme complément thermique et acoustique
- Une chape ciment qui apporte de l'inertie et un effet de masse au bâtiment

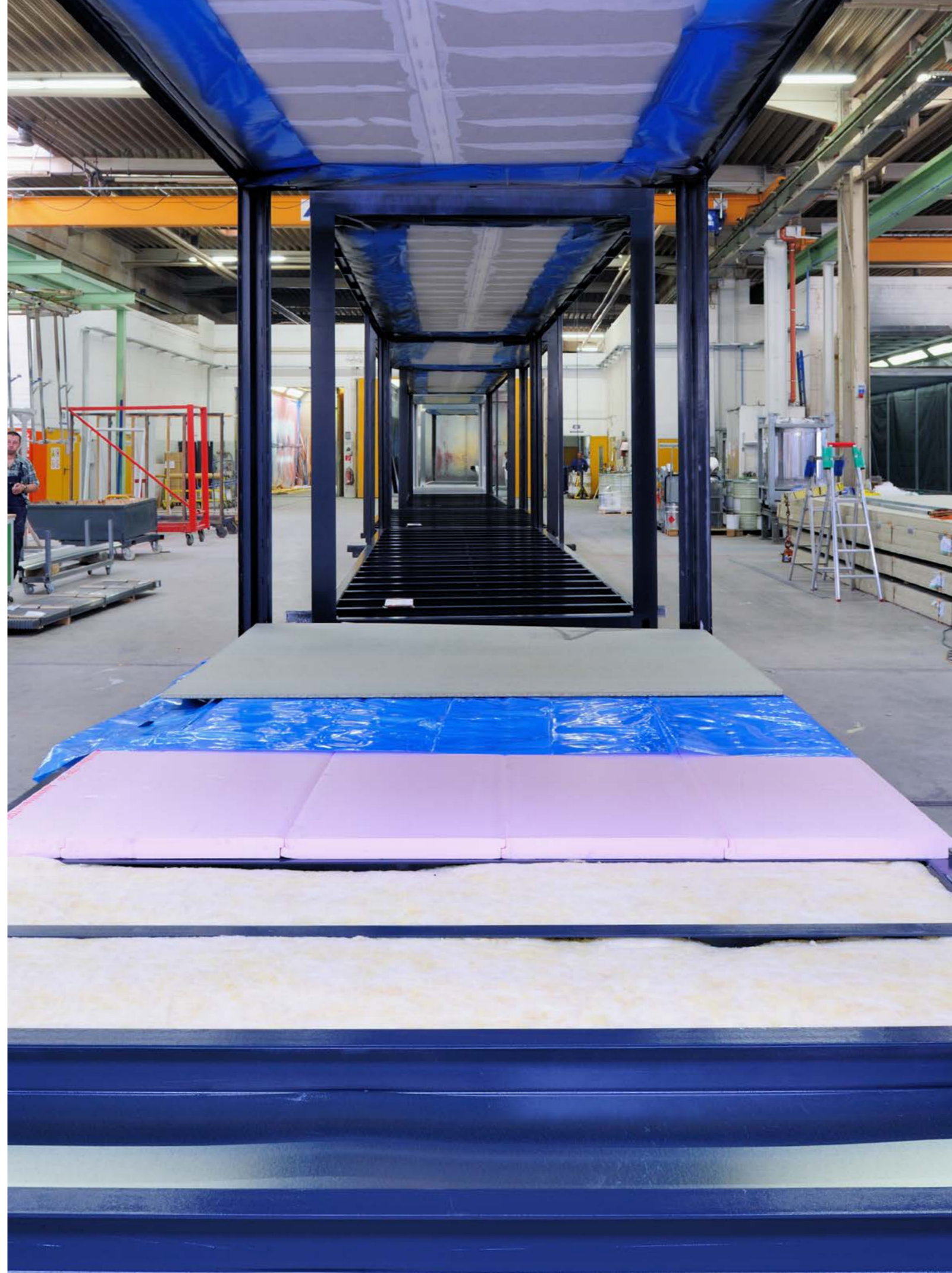
Jonction entre deux modules



La séparation des espaces est réalisée par des doubles cloisons « toute hauteur » et permet un affaiblissement acoustique remarquable.

Sur un support métallique isolé par de la laine minérale, le parement de finition peut être en plâtre avec peinture et toile de verre ou en panneau mélaminé.

Les équipements électriques ou sanitaires peuvent être encastrés afin d'obtenir une finition identique à celle d'un bâtiment traditionnel.



Pour en savoir plus :

Appelez-nous au + 33(0) 1 60 21 68 68

Écrivez-nous : contact@procontain.fr

Notre site : www.procontain.fr

Restez informé : www.blogconstructionmodulaire.com

ProContain S.A.S
Rue Sophie Germain
BP 29
77291 Mitry-Mory cedex
Téléphone +33 (0)1 60 21 68 68
Télécopie +33 (0)1 60 21 68 70
contact@procontain.fr
www.procontain.fr



BÂTIMENTS HORS-SITE

Une société du groupe ALHO