

**ProEco**

Espaces modulaires économiques



**PRO  
CONTAIN**

BÂTIMENTS HORS-SITE

## La solution économique pour des espaces flexibles

Conçu pour offrir une solution économique pour l'aménagement d'espaces dans l'industrie, l'administration et le B.T.P., le module ProEco répond parfaitement aux normes de qualité les plus élevées.

Ce système innovant et robuste se prête de manière optimale à différents usages. Sous forme de base vie, bureaux, installations sanitaires, ..., le module ProEco peut être réinstallé à plusieurs reprises selon vos utilisations.

En fonction des besoins particuliers de nos clients, nos modules sont déplaçables, réutilisables pour de nouveaux usages. ProEco représente ainsi le système parfait, aussi bien pour des locaux provisoires que pour une utilisation définitive.

Les maîtres d'ouvrage et les entreprises misent sur nos systèmes constructifs.

Grâce aux modules ProEco, des espaces de stockages, des bureaux ou bien des locaux sociaux sont mis en place dans les plus brefs délais.

### UTILISATIONS

Bureaux  
Espaces de stockage  
Base vie de chantier  
Locaux sociaux  
Sanitaires  
Cantines  
Réfectoires

### AVANTAGES

Flexibilité élevée grâce à la modularité des différents panneaux de façades  
Utilisation optimale des surfaces à bâtir grâce à la possibilité de réaliser des bâtiments en R+1  
Utilisation durable grâce à la mise en œuvre de matériaux qualitatifs  
Rapidité de livraison  
Solution économique

### SERVICES

Qualité du conseil  
Conception optimisée  
Logistique fiable et rapide  
Livraison maîtrisée  
Grutage et montage des modules  
Mise à disposition de pièces de rechanges



## Une fabrication « made in France »

Grâce au savoir-faire longtemps éprouvé au sein du groupe ALHO-PROCONTAIN, vous faites à coup sûr le choix d'un produit de qualité ! Les standards industriels de fabrication de nos modules ProEco garantissent une durabilité, et une flexibilité maximales.

ProEco est superposable sur 2 niveaux. Le cadre en acier galvanisé de 4 mm d'épaisseur ainsi que le laquage de ce dernier, garantissent au ProEco une grande résistance à la corrosion et une fiabilité sur le long terme.

Une qualité suivie ainsi qu'une précision de fabrication des plus rigoureuses sont les caractéristiques du ProEco.

Les modules répondent à la norme européenne Eurocode 3 sur le calcul des bâtiments et des ouvrages en acier et sont dotés du marquage CE. Par ailleurs, lors de la fabrication des modules, l'emploi exclusif de matériaux à faibles ou exempt d'émission garantit une ambiance intérieure saine et agréable.





## Modules types de la gamme ProEco

Les modules sont équipés d'un cadre en acier galvanisé, soudé en profilé de 4 mm, d'évacuations des eaux pluviales à l'intérieur des poteaux, de crochets d'élingage résistants de 10 mm d'épaisseur et de panneaux sandwich isolants en 60 mm. Les panneaux et les menuiseries peuvent être disposés à différents endroits afin de personnaliser la conception de la combinaison modulaire.

Dimensions : 6,058 x 2,438 x 2,800 m

Hauteur sous plafond : 2,48 m



Type 10



Type 20

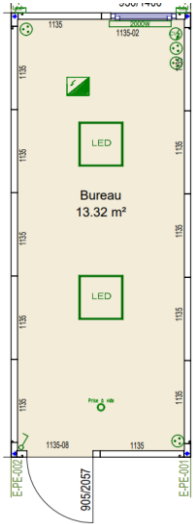


**Tous les éléments muraux sont mutuellement remplaçables et insérables.**

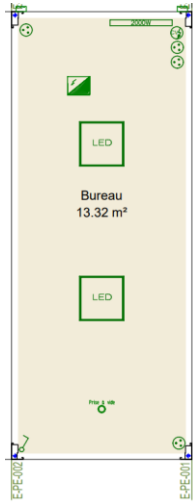
**Un simple rajout ou retrait vous permet de créer des espaces individuels.**

# Modules types de la gamme ProEco

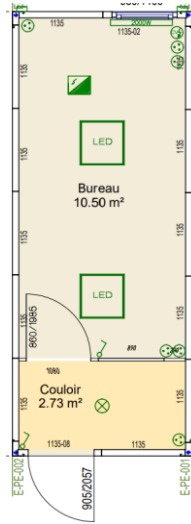
Type 10



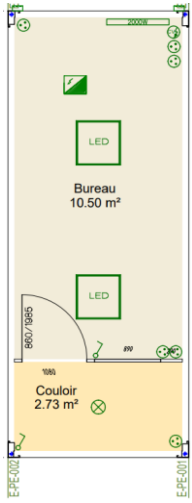
Type 0-10



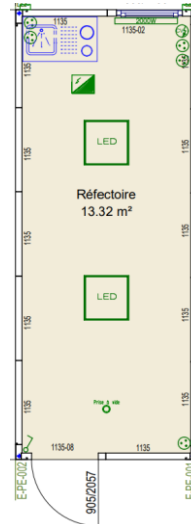
Type 20



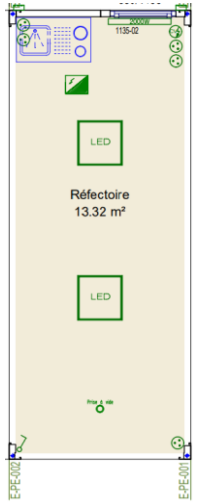
Type 0-20



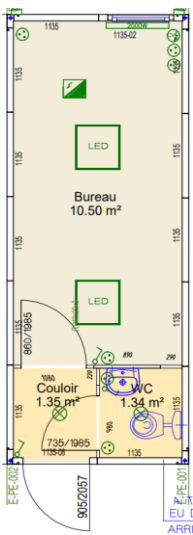
Type 30



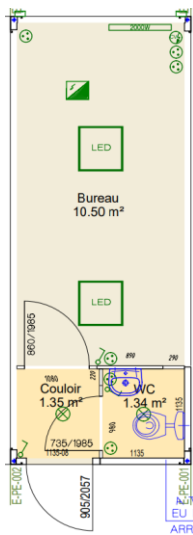
Type 0-30



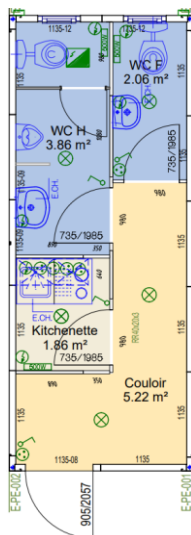
Type 50



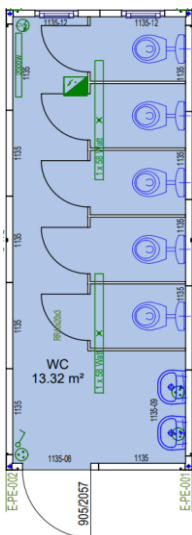
Type 0-50



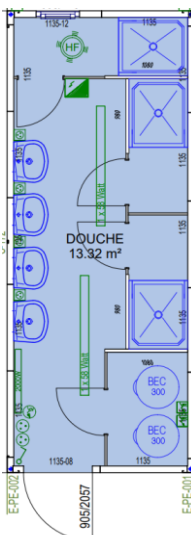
Type 60



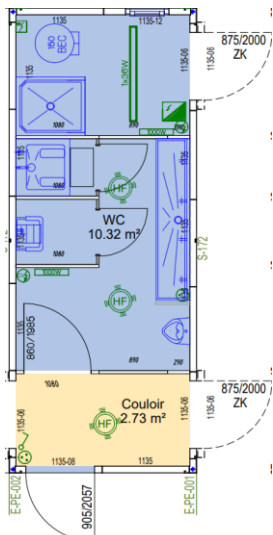
Type 0-90



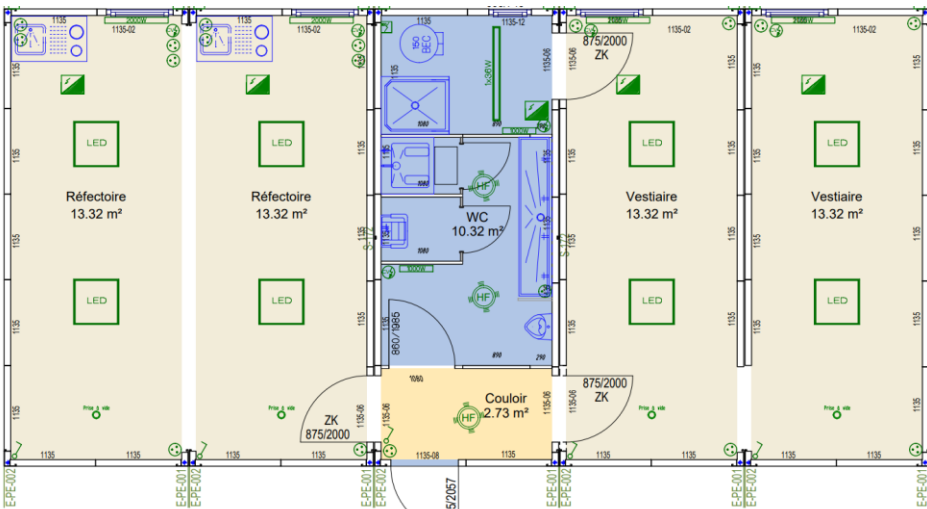
Type 95



Type 100



Type CRAM 5



# Descriptif technique

<b>Durée d'utilisation</b>	Solution temporaire et réutilisable
<b>Type d'utilisation</b>	Bureaux, base vie, locaux sociaux, sanitaires, cantine, réfectoire, espace de stockage
<b>Dimension</b>	Standard 6.058 m de long x 2.438 m de large x 2.800 m de haut
<b>Clos couvert</b>	Cadre en acier galvanisé soudé, en profilé de 4 mm d'épaisseur Murs en panneau sandwich isolants de 60 mm Evacuation des eaux pluviales à l'intérieur des poteaux Crochets d'élingage résistants
<b>Finitions intérieures</b>	Pavé LED Revêtement de sol souple Kits de connexion fournis avec le module Finition murale en panneau sandwich
<b>Statique de type</b>	Pour un maximum de 2 niveaux (soit RDC + 1 étage)
<b>Charge utile</b>	De 2,0 kN/m <sup>2</sup> à 3,0 kN/m <sup>2</sup>
<b>Charge de neige</b>	1,0 kN/m <sup>2</sup>
<b>Coefficient de transmission thermique</b>	Conforme à DIN EN ISO 10211 •Toit : U = 0.459 / 0.387 W/m <sup>2</sup> K •Mur : U = 0.380 / 0.380 W/m <sup>2</sup> K •Sol : U = 0.602 / 0.351 W/m <sup>2</sup> K
<b>Options disponibles</b>	Climatisation UNICO R10 Passage de fourche Porte double extérieure Complément d'isolation Film occultant pour fenêtres
<b>Prestations de services</b>	Livraison des modules Montage des modules Grutage des modules Mise à disposition de pièces de rechange



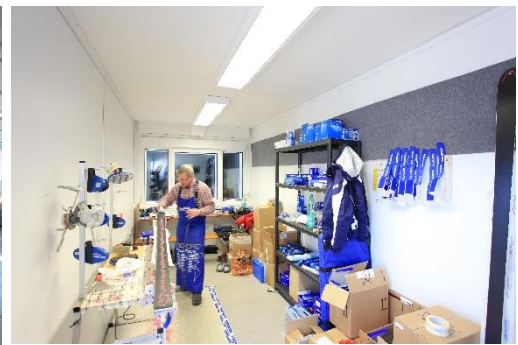
## Les utilisations du ProEco



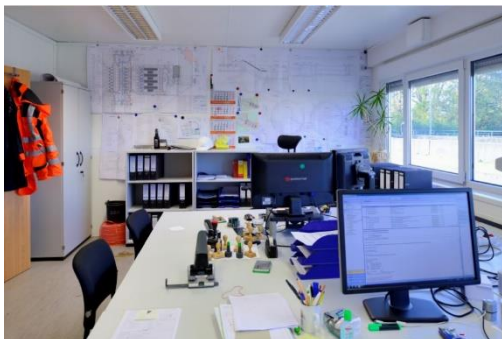
Bureau



Réfectoire et cantine



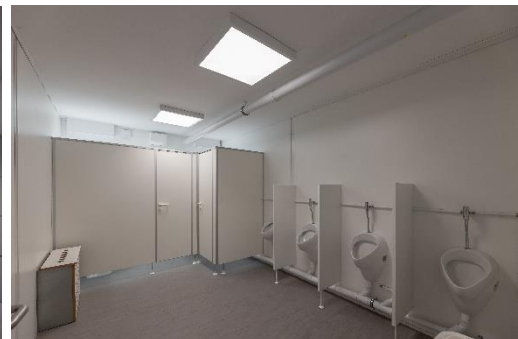
Espace de stockage



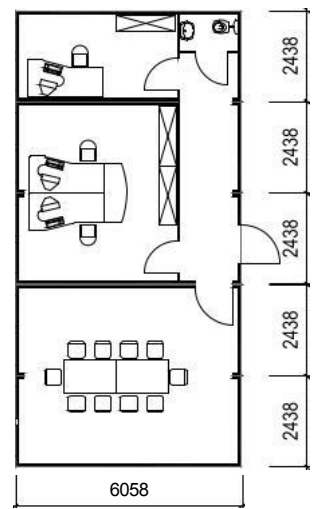
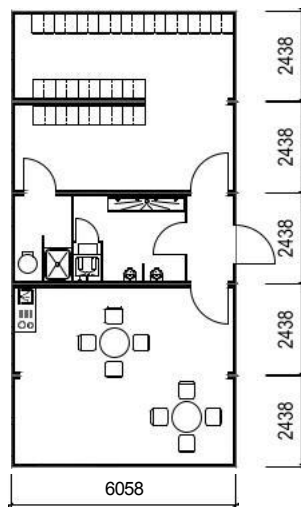
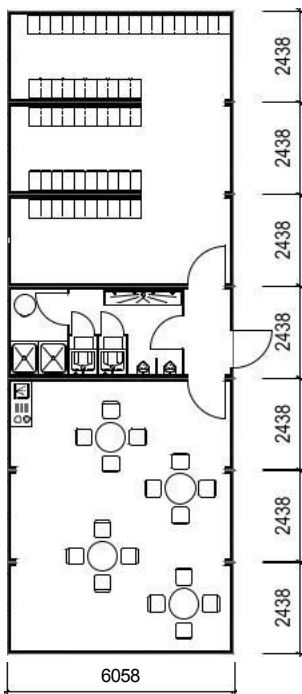
Base vie de chantier



Vestiaires

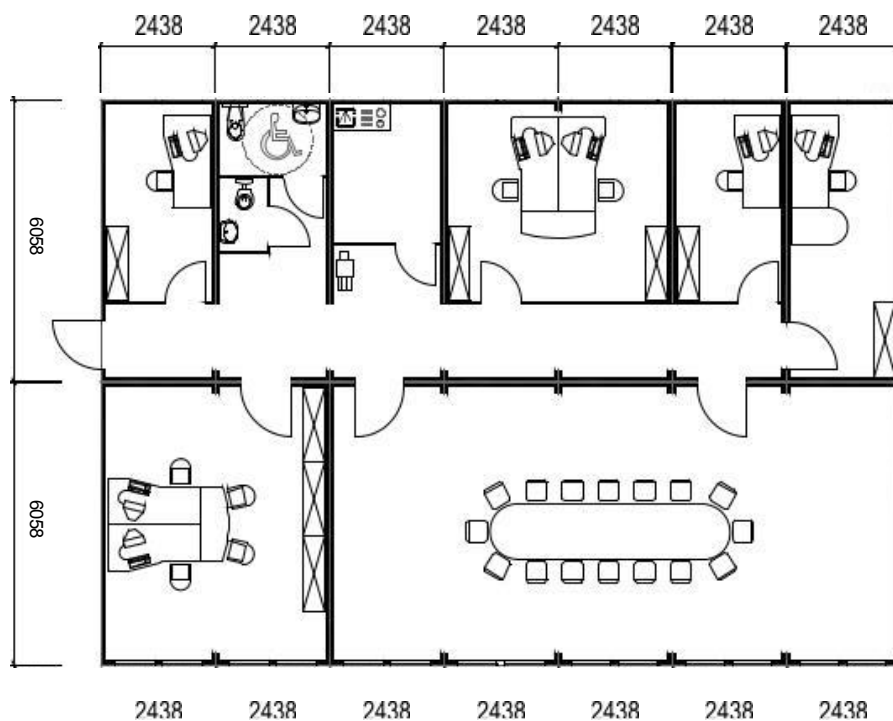


Sanitaires



**Plan :**  
Base vie de chantier





**Plan :**  
Bureau



Volkswagen Immobilien mbH  
Bâtiment de bureaux, Braunschweig

Procontain s.a.s  
Rue Sophie Germain  
BP 29  
77291 Mitry Mory cedex  
Téléphone +33 (0)1 60 21 68 68  
Télécopie +33 (0)1 60 21 68 60  
info@procontain.fr  
www.procontain.fr

**PRO  
CONTAIN**  
BÂTIMENTS HORS-SITE